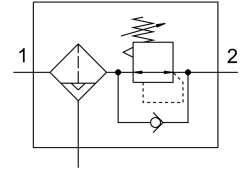


# Bộ lọc điều áp LFR-3/4-D-O-DI-MAXI-A

Số bộ phận: 192393

FESTO



## Bảng dữ liệu

Đặc tính	Giá trị
Kích thước	Maxi
Dòng	D
bảo vệ hành động	Núm xoay có khóa
Vị trí lắp đặt	dọc +/- 5°
Độ mịn bộ lọc	40 µm
Cổng xả nước ngưng tụ	hoàn toàn tự động
Cấu trúc xây dựng	Bộ điều chỉnh bộ lọc không có áp kế
Lượng nước ngưng tụ tối đa	43 cm <sup>3</sup>
Bảo vệ vỏ	Giờ bảo vệ kim loại
Bộ hiển thị áp suất	G1/4 được chuẩn bị
Áp suất vận hành	2 bar...12 bar
Phạm vi điều chỉnh áp suất	0.5 bar...12 bar
Độ trễ áp suất tối đa	0.4 bar
Lưu lượng định mức thông thường	6800 l/min
Môi chất vận hành	Khí nén theo ISO 8573-1:2010 [7:9:-] Khí trơ
Lớp chống ăn mòn KBK	2 - bị ăn mòn vừa phải
Tuân thủ LABS	VDMA24364-B1/B2-L
Nhiệt độ bảo quản	-10 °C...60 °C
Cấp độ sạch không khí tại đầu ra	Khí nén theo ISO 8573-1:2010 [7:8:4] Khí trơ
Nhiệt độ trung bình	5 °C...60 °C
Nhiệt độ môi trường xung quanh	5 °C...60 °C
trọng lượng sản phẩm	1600 g
Kiểu gắn	Lắp đặt đường dây
Cổng nối khí nén 1	G3/4
Cổng nối khí nén 2	G3/4
Ghi chú vật liệu	Tuân thủ RoHS
Vật liệu vỏ	Kém đúc áp lực PC