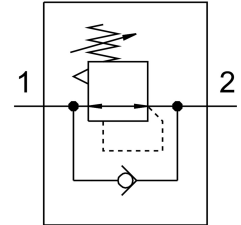


Bộ điều áp LR-1/2-D-7-O-I-MIDI

Số bộ phận: 192323

FESTO



Bảng dữ liệu

Đặc tính	Giá trị
Kích thước	Midi
Dòng	D
bảo vệ hành động	Núm xoay có khóa
Vị trí lắp đặt	bất kỳ
Cấu trúc xây dựng	van điều khiển màng điều khiển trực tiếp
chức năng điều khiển	Áp suất đầu ra không đổi có bù áp sơ cấp với hệ thống xả thứ cấp Với chức năng đồng trả về
Bộ hiển thị áp suất	G1/4 được chuẩn bị
Áp suất vận hành	0 bar...16 bar
Phạm vi điều chỉnh áp suất	0.5 bar...7 bar
Độ trễ áp suất tối đa	0.2 bar
Lưu lượng định mức thông thường	4000 l/min
Môi chất vận hành	Khí nén theo ISO 8573-1:2010 [7:4:4] Khí trơ
Lưu ý về môi chất vận hành/điều khiển	Có thể hoạt động bằng dầu (cần thiết cho hoạt động tiếp theo)
Tuân thủ LABS	VDMA24364-B1/B2-L
Cấp độ sạch không khí tại đầu ra	Khí nén theo ISO 8573-1:2010 [7:4:4] Khí trơ
Nhiệt độ trung bình	-10 °C...60 °C
Nhiệt độ môi trường xung quanh	-10 °C...60 °C
trọng lượng sản phẩm	660 g
Kiểu gắn	Lắp bảng điều khiển phía trước Lắp đặt đường dây với phụ kiện
Cổng nối khí nén 1	G1/2
Cổng nối khí nén 2	G1/2
Ghi chú vật liệu	Tuân thủ RoHS
Vật liệu tấm kết nối	Kém đúc áp lực
Vật liệu của phớt	NBR
Vật liệu vỏ	Kém đúc áp lực

