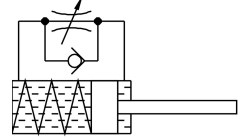


Giảm chấn YSRW-7-10

Số bộ phận: 191193

FESTO



Bảng dữ liệu

Đặc tính	Giá trị
Kích thước	7
Hành trình	10 mm
Đệm	tự điều chỉnh đường đặc tính mềm
Vị trí lắp đặt	bất kì
Phát hiện vị trí	không có
Tốc độ tác động tối đa	3 m/s
Thời gian phục hồi ở nhiệt độ phòng	0.2 s
Thời gian đặt lại ở nhiệt độ môi trường tối thiểu	1 s
Nguyên tắc vận hành	tác động đơn lẻ nhấn
Lớp chống ăn mòn KBK	2 - bị ăn mòn vừa phải
Tuân thủ LABS	VDMA24364-B2-L
Nhiệt độ môi trường xung quanh	-10 °C...80 °C
Chiều dài đệm	10 mm
Lực tác động tối đa	300 N
Mức tiêu thụ năng lượng tối đa cho mỗi hành trình	2.5 J
Mức tiêu thụ năng lượng tối đa cho mỗi giờ	15000 J
Năng lượng dư tối đa	0.01 J
Lực dội lại	1.2 N
Lực chèn tối thiểu	10 N
trọng lượng sản phẩm	18 g
Phạm vi khối lượng	5 kg
Kiểu gắn	với đai ốc khóa
Ghi chú vật liệu	Tuân thủ RoHS
Vật liệu của phốt	NBR
Vật liệu vỏ	thép hợp kim cao
Vật liệu thanh piston	thép hợp kim