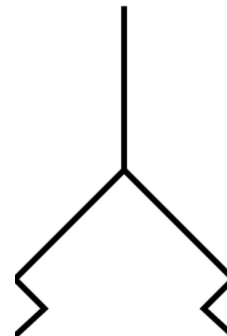
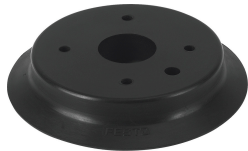


# Giác hút không gồm đầu nối ESV-80-EN

Số bộ phận: 191043

FESTO



## Bảng dữ liệu

Đặc tính	Giá trị
Bán kính phôi tối thiểu	160 mm
đường kính cốc hút	80 mm
Thể tích cốc hút	44.18 cm <sup>3</sup>
Vị trí kết nối	bên trên
Vị trí lắp đặt	bất kì
Hình dạng giác hút	tròn siêu sâu
Áp suất vận hành	-95 kPa...0 kPa -0.95 bar...0 bar -13.775 psi...0 psi
Áp suất làm việc danh nghĩa	-70 kPa
Áp suất vận hành định mức	-0.7 bar
định mức áp suất làm việc	-10.15 psi
Môi chất vận hành	khí quyển dựa trên ISO 8573-1: 2010 [7: -: -]
Tuân thủ LABS	VDMA24364-A1-L
Phù hợp với thực phẩm	xem thông tin tài liệu bổ sung
Nhiệt độ môi trường xung quanh	-10 °C...70 °C
Lực giữ ở áp suất vận hành định mức	275 N
trọng lượng sản phẩm	41 g
Màu sắc	màu đen
Độ cứng Shore	60 +/- 5
Ghi chú vật liệu	Tuân thủ RoHS
Vật liệu giác hút	NBR