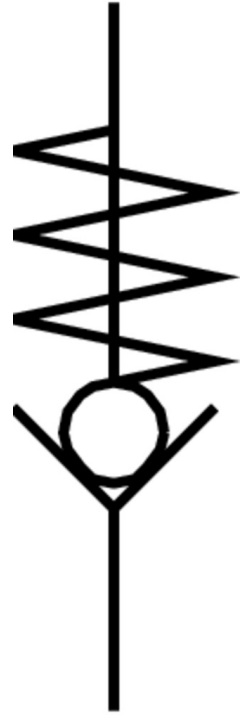


# Van một chiều H-QS-1/2-U

Số bộ phận: 190846

FESTO



## Bảng dữ liệu

Đặc tính	Giá trị
Chức năng van	Chức năng quay ngược
Cổng nối khí nén 1	QS-1/2
Cổng nối khí nén 2	QS-1/2
Kiểu gắn	Lắp đặt đường dây
Lưu lượng định mức thông thường	2000 l/min
Áp suất vận hành	-1 bar...10 bar
Nhiệt độ môi trường xung quanh	0 °C...60 °C
Vật liệu vỏ	Nhôm
Môi chất vận hành	Khí nén theo ISO 8573-1:2010 [7:-:-]
Mở áp suất chênh lệch tối thiểu	0.1 bar
Đóng áp suất chênh lệch tối thiểu	0.2 bar
Lưu ý về môi chất vận hành/điều khiển	Có thể hoạt động bằng dầu (cần thiết cho hoạt động tiếp theo)
Tuân thủ LABS	VDMA24364-B1/B2-L
trọng lượng sản phẩm	68 g
Ghi chú vật liệu	Tuân thủ RoHS