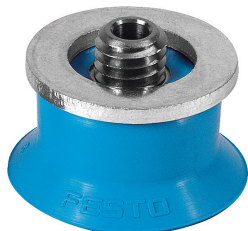


Giác hút chân không ESS-30-EU

Số bộ phận: 189343

FESTO



Bảng dữ liệu

Đặc tính	Giá trị
Bán kính phôi tối thiểu	50 mm
Chiều rộng định mức	3 mm
đường kính cốc hút	30 mm
Thể tích cốc hút	2.12 cm ³
Vị trí kết nối	bên trên
Vị trí lắp đặt	bất kì
Phân bố Giác hút có giá đỡ	Kích thước 4
Hình dạng giác hút	tròn siêu sâu
Áp suất vận hành	-95 kPa...0 kPa -0.95 bar...0 bar -13.775 psi...0 psi
Áp suất làm việc danh nghĩa	-70 kPa
Áp suất vận hành định mức	-0.7 bar
định mức áp suất làm việc	-10.15 psi
Môi chất vận hành	khí quyển dựa trên ISO 8573-1: 2010 [7: -: -]
Lớp chống ăn mòn KBK	1 - ứng suất ăn mòn thấp
Tuân thủ LABS	VDMA24364 Vùng III
Phù hợp với thực phẩm	xem thông tin tài liệu bổ sung
Nhiệt độ môi trường xung quanh	-20 °C...60 °C
Lực giữ ở áp suất vận hành định mức	37.2 N
Lực đẩy ở áp suất vận hành định mức	41.5 N
trọng lượng sản phẩm	9.2 g
Kiểu gắn	Qua cổng nối chân không
Giác hút chân không	M6
Màu sắc	màu xanh dương
Độ cứng Shore	60 +/- 5

Đặc tính	Giá trị
Vật liệu công vận vít	Đồng thau mạ niken Thép, mạ kẽm và mạ crom
Ghi chú vật liệu	Tuân thủ RoHS
Vật liệu giác hút	NGUYÊN CHẤT