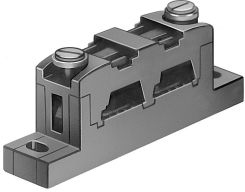


Đầu chia cáp ASI-KVT-FK

Số bộ phận: 18786

FESTO



Bảng dữ liệu

Đặc tính	Giá trị
Kiểu gắn	với lỗ xuyên
Vị trí lắp đặt	bất kì
trọng lượng sản phẩm	7.2 g
Dải điện áp hoạt động DC	75 V
Dải điện áp hoạt động AC	60 V
Khả năng tải điện	3 A
Tiết diện cổng nối	1.5 mm ²
Mức độ bảo vệ	IP65
Nhiệt độ môi trường xung quanh với định tuyến cáp linh hoạt	-5 °C...50 °C
Nhiệt độ bảo quản	-30 °C...85 °C
Tuân thủ LABS	VDMA24364-B2-L
Vật liệu vỏ	PA
Vật liệu các tiếp điểm phích cắm	Đồng đỏ