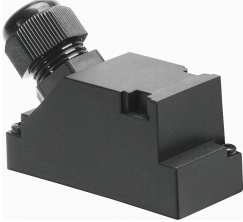


Cáp kết nối KMP3-25P-16-

Số bộ phận: 18699

FESTO



Bảng dữ liệu

Đặc tính	Giá trị
Dựa trên tiêu chuẩn	DIN 41652
Tên cáp	với phụ kiện
tần số kết nối	50
Cổng nối điện 1, chức năng	Phía thiết bị hiện trường
Cổng nối điện 1, thiết kế	góc
Cổng nối điện 1, kiểu kết nối	Ổ cắm
Cổng nối điện 1, đầu ra cáp	được kê góc
Cổng nối điện 1, công nghệ kết nối	Sub-D
Cổng nối điện 1, số chân cắm/dây	25
Cổng nối điện 1, cực/dây điện được dùng	18
Cổng nối điện 1, kiểu gắn	2x vít M3
Cổng nối điện 2, chức năng	Phía điều khiển
Cổng nối điện 2, kiểu kết nối	Cáp
Cổng nối điện 2, công nghệ kết nối	đầu mở
Cổng nối điện 2, số cực/dây	18
Cổng nối điện 2, cực/dây điện được dùng	18
Dải điện áp hoạt động DC	0 V...30 V
Điện áp hoạt động danh định DC	24 V
Khả năng tải dòng điện ở 40 ° C	3 A
Độ chịu điện áp xung	1 kV
Chiều dài cáp	1 m...99 m
Đặc điểm dây dẫn	Tiêu chuẩn
Dòng điều kiện kiểm tra	Điều kiện kiểm tra theo yêu cầu
Bán kính uốn, định tuyến cáp cố định	45 mm
Bán kính uốn, định tuyến cáp có thể di chuyển	90 mm
Đường kính cáp	8,5 mm
Dung sai đường kính cáp	± 0,5 mm
Cấu tạo cáp	18 x 0,34 mm ²
Mặt cắt danh định của dây dẫn	0.34 mm ²
Đầu dây	cắt cùn
Mức độ bảo vệ	IP65

Đặc tính	Giá trị
Lưu ý về mức độ bảo vệ	ở trạng thái lắp
Nhiệt độ môi trường xung quanh	-25 °C...70 °C
Nhiệt độ môi trường xung quanh với định tuyến cấp linh hoạt	-5 °C...70 °C
Nhiệt độ bảo quản	-25 °C...75 °C
Dấu CE (xem tuyên bố về sự phù hợp)	theo chỉ thị RoHS của EU
Dấu UKCA (xem tuyên bố về sự phù hợp)	theo các quy định UK RoHS
Tuân thủ LABS	VDMA24364-B2-L
Ghi chú vật liệu	Tuân thủ RoHS
mức độ ô nhiễm	3
Vật liệu vỏ bọc cáp	PVC
Màu vỏ cáp	xám
Vật liệu vỏ	PA
Vật liệu của phớt	NBR
Vật liệu các tiếp điểm thích cắm	Hợp kim đồng mạ vàng