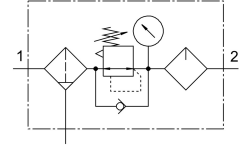


# Thiết bị khí đầu vào FRC-1/2-D-MAXI

Số bộ phận: 186505

FESTO



## Bảng dữ liệu

| Đặc tính                              | Giá trị  |
|---------------------------------------|--|
| Kích thước                            | Maxi   |
| Dòng                                  | D  |
| bảo vệ hành động                      | Núm xoay có khóa   |
| Vị trí lắp đặt                        | đọc +/- 5°   |
| Cổng xả nước ngưng tụ                 | xoay thủ công  |
| Cấu trúc xây dựng                     | Bộ điều chỉnh bộ lọc với áp kế<br>Bộ bôi trơn phun sương tiêu chuẩn định lượng |
| Lượng nước ngưng tụ tối đa            | 80 cm <sup>3</sup>   |
| Độ mịn bộ lọc                         | 40 μm  |
| Bảo vệ vỏ                             | Giỏ bảo vệ kim loại  |
| Bộ hiển thị áp suất                   | với áp kế  |
| Áp suất vận hành                      | 1 bar...16 bar   |
| Phạm vi điều chỉnh áp suất            | 0.5 bar...12 bar   |
| Độ trễ áp suất tối đa                 | 0.4 bar  |
| Lưu lượng định mức thông thường       | 7600 l/min   |
| Môi chất vận hành                     | Khí nén theo ISO 8573-1:2010 [-:9:-]<br>Khí trơ                                |
| Lưu ý về môi chất vận hành/điều khiển | Có thể hoạt động bằng dầu (cần thiết cho hoạt động tiếp theo)                  |
| Lớp chống ăn mòn KBK                  | 2 - bị ăn mòn vừa phải   |
| Tuân thủ LABS                         | VDMA24364-B1/B2-L  |
| Cấp độ sạch không khí tại đầu ra      | Khí nén theo ISO 8573-1:2010 [7:8:-]<br>Khí trơ                                |
| Nhiệt độ trung bình                   | -10 °C...60 °C   |
| Nhiệt độ môi trường xung quanh        | -10 °C...60 °C   |
| trọng lượng sản phẩm                  | 2390 g   |
| Kiểu gắn                              | Lắp đặt đường dây<br>với phụ kiện  |
| Cổng nối khí nén 1                    | G1/2   |
| Cổng nối khí nén 2                    | G1/2   |
| Ghi chú vật liệu                      | Tuân thủ RoHS  |
| Vật liệu vỏ                           | Kém đúc áp lực<br>PC   |