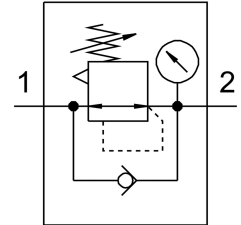


# Bộ điều áp LR-1/2-D-7-MAXI

Số bộ phận: 186457

FESTO



## Bảng dữ liệu

Đặc tính	Giá trị
Kích thước	Maxi
Dòng	D
bảo vệ hành động	Núm xoay có khóa
Vị trí lắp đặt	bất kì
Cấu trúc xây dựng	van điều chỉnh pít tông điều khiển trước
chức năng điều khiển	Áp suất đầu ra không đổi với hệ thống xả thứ cấp
Bộ hiển thị áp suất	với áp kế
Áp suất vận hành	0 bar...16 bar
Phạm vi điều chỉnh áp suất	0.5 bar...7 bar
Độ trễ áp suất tối đa	0.4 bar
Lưu lượng định mức thông thường	10700 l/min
Môi chất vận hành	Khí nén theo ISO 8573-1:2010 [7:4:4] Khí trơ
Lưu ý về môi chất vận hành/điều khiển	Có thể hoạt động bằng dầu (cần thiết cho hoạt động tiếp theo)
Lớp chống ăn mòn KBK	2 - bị ăn mòn vừa phải
Tuân thủ LABS	VDMA24364-B1/B2-L
Cấp độ sạch không khí tại đầu ra	Khí nén theo ISO 8573-1:2010 [7:4:4] Khí trơ
Nhiệt độ trung bình	-10 °C...60 °C
Nhiệt độ môi trường xung quanh	-10 °C...60 °C
trọng lượng sản phẩm	1200 g
Kiểu gắn	Lắp bảng điều khiển phía trước Lắp đặt đường dây với phụ kiện
Cổng nối khí nén 1	G1/2
Cổng nối khí nén 2	G1/2
Ghi chú vật liệu	Tuân thủ RoHS
Vật liệu tấm kết nối	Kém đúc áp lực
Vật liệu cửa phớt	NBR
Vật liệu vỏ	Kém đúc áp lực