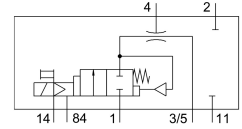
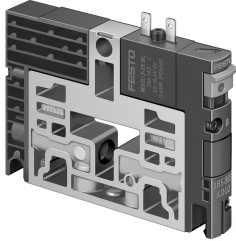


Bộ phát chân không CPV10-M1H-V70-M7

Số bộ phận: 185862

FESTO



Bảng dữ liệu

Đặc tính	Giá trị
Chiều rộng định mức vòi phun laval	0.7 mm
Vị trí lắp đặt	bất kì
Đặc điểm của bơm phun	chân không cao
Áp suất vận hành	3 bar...8 bar
Chân không tối đa	85 %
Môi chất vận hành	Khí nén theo ISO 8573-1:2010 [7:4:4]
Lưu ý về môi chất vận hành/điều khiển	Có thể hoạt động bằng dầu (cần thiết cho hoạt động tiếp theo)
Lớp chống ăn mòn KBK	1 - ứng suất ăn mòn thấp
Tuân thủ LABS	VDMA24364-B1/B2-L
Nhiệt độ trung bình	0 °C...50 °C
Nhiệt độ môi trường xung quanh	0 °C...50 °C
trọng lượng sản phẩm	25 g
Cổng nối điện	Phích cắm
Kiểu gắn	với lỗ xuyên
Cổng nối khí nén 1	Tấm kết nối
Cổng nối khí nén 3	Tấm kết nối
Giác hút chân không	M7
Ghi chú vật liệu	Tuân thủ RoHS
Vật liệu vỏ	Nhôm đúc áp lực