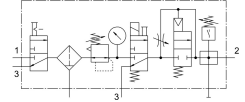
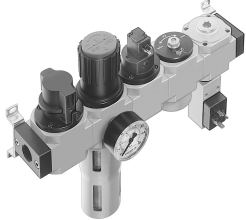


Thiết bị khí đầu vào LFR-1/4-D-MIDI-KG

Số bộ phận: 185783

FESTO



Bảng dữ liệu

Đặc tính	Giá trị
Kích thước	Midi
Dòng	D
bảo vệ hành động	Núm xoay có khóa
Vị trí lắp đặt	đọc +/- 5°
Độ mịn bộ lọc	40 µm
Cổng xả nước ngưng tụ	xoay thủ công
Cấu trúc xây dựng	Mô-đun rẽ nhánh Công tắc áp suất Van bật-tắt Bộ điều chỉnh bộ lọc với áp kế Van bật-tắt an toàn
Lượng nước ngưng tụ tối đa	43 cm ³
Bảo vệ vỏ	Giỏ bảo vệ kim loại
Bộ hiển thị áp suất	với áp kế
Áp suất vận hành	3 bar...16 bar
Phạm vi điều chỉnh áp suất	2.5 bar...12 bar
Độ trễ áp suất tối đa	0.25 bar
Lưu lượng định mức thông thường	1370 l/min
Môi chất vận hành	Khí nén theo ISO 8573-1:2010 [-:~:] Khí trơ
Lớp chống ăn mòn KBK	2 - bị ăn mòn vừa phải
Tuân thủ LABS	VDMA24364-B1/B2-L
Cấp độ sạch không khí tại đầu ra	Khí nén theo ISO 8573-1:2010 [7:8:4] Khí trơ
Nhiệt độ trung bình	-10 °C...60 °C
Nhiệt độ môi trường xung quanh	-10 °C...60 °C
trọng lượng sản phẩm	3400 g
Kiểu gắn	tùy ý: Lắp đặt đường dây với phụ kiện
Cổng nối khí nén 1	G1/4
Cổng nối khí nén 2	G1/4
Vật liệu vỏ	Kém đúc áp lực PC