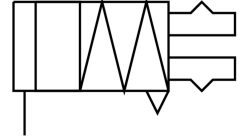


# Xy lanh kẹp góc HGWM-08-EZ-G8

Số bộ phận: 185698

FESTO



## Bảng dữ liệu

Đặc tính	Giá trị
Kích thước	8
Bộ gấp tối đa hàm góc chơi riu, ay	0.5 deg
Khe chậu kẹp tối đa Sz	0.03 mm
Góc mở tối đa	14 deg
Độ chính xác lặp lại kẹp	0.02 mm
Số chậu kẹp	2
Loại bộ truyền động	khí nén
Nguyên tắc vận hành	tác động đơn lẻ đóng
Chức năng kẹp	Góc
Thiết bị an toàn lực kẹp	không có
Cấu trúc xây dựng	Mặt phẳng nghiêng
Phát hiện vị trí	không có
Áp suất vận hành	2 bar...8 bar
Tần số làm việc tối đa của kẹp	4 Hz
Thời gian mở tối thiểu ở 0,6 MPa (6 bar, 87 psi)	1 ms
Thời gian đóng tối thiểu ở 0,6 MPa (6 bar, 87 psi)	2.5 ms
Môi chất vận hành	Khí nén theo ISO 8573-1:2010 [7:-:-]
Lớp chống ăn mòn KBK	2 - bị ăn mòn vừa phải
Tuân thủ LABS	VDMA24364-B2-L
Nhiệt độ môi trường xung quanh	5 °C...60 °C
Mô men hồi lò xo	0,6 Ncm
Tổng mô-men kẹp ở 0,6 MPa (6 bar, 87 psi) mở	24 Ncm
Lực tối đa trên hàm kẹp Fz tĩnh	7 N
Thời điểm tối đa tại thời điểm nắm chặt hàm Mx tĩnh	20 Ncm
Mô-men tối đa trên các hàm kẹp My tĩnh	20 Ncm
Mô-men tối đa trên các hàm kẹp Mz tĩnh	20 Ncm
trọng lượng sản phẩm	13 g
Kiểu gắn	mắc kẹp
Cổng nối khí nén	M3
Ghi chú vật liệu	Tuân thủ RoHS
Vật liệu nắp che	POM

<b>Đặc tính</b>	<b>Giá trị</b>
Vật liệu vỏ	thép hợp kim cao không gỉ
Hàm kẹp vật liệu	thép hợp kim