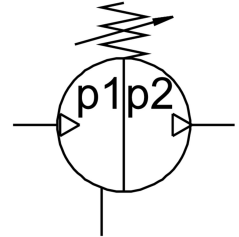
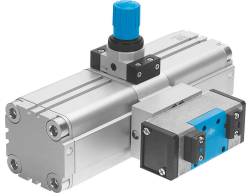


# Bộ tăng áp DPA-100-10

Số bộ phận: 184519

FESTO



## Bảng dữ liệu

Đặc tính	Giá trị
Ø pít tông	100 mm
Vị trí lắp đặt	bất kì
Cấu trúc xây dựng	Bộ tăng áp piston đôi
Bộ hiển thị áp suất	G1/4 được chuẩn bị
Áp suất đầu ra 2	4 bar...10 bar
Áp suất vận hành	2 bar...8 bar
Phạm vi điều chỉnh áp suất	4 bar...10 bar
Áp suất đầu vào 1	2 bar...8 bar
Lưu ý về phạm vi điều chỉnh áp suất	Khí lò xo điều chỉnh được căng hoàn toàn, áp suất đầu ra tối đa có thể vượt quá 40 %.
Môi chất vận hành	Khí nén theo ISO 8573-1:2010 [7:3:4]
Lưu ý về môi chất vận hành/điều khiển	Không thể hoạt động bằng dầu
Lớp chống ăn mòn KBK	2 - bị ăn mòn vừa phải
Tuân thủ LABS	VDMA24364-B1/B2-L
Nhiệt độ bảo quản	5 °C...60 °C
Nhiệt độ môi trường xung quanh	5 °C...60 °C
trọng lượng sản phẩm	13000 g
Kiểu gắn	với ren trong
Cổng nối khí nén 1	G1/2
Cổng nối khí nén 2	G1/2
Cổng nối khí nén 3	G1/2
Ghi chú vật liệu	Tuân thủ RoHS