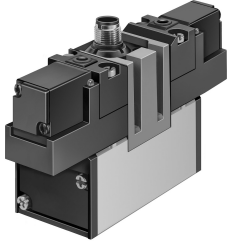


Van điện từ MEBH-5/3E-D-3-ZSR-C

Số bộ phận: 184511

FESTO



Bảng dữ liệu

Đặc tính	Giá trị
Chức năng van	5/3 được thông khí
Kiểu vận hành	điện
Chiều rộng lắp đặt	65 mm
Lưu lượng định mức thông thường	4600 l/min
Cổng nối làm việc bằng khí nén	Kích thước tấm kết nối 3 theo ISO 5599-1 G1/2
Điện áp vận hành	24V DC
Áp suất vận hành	0.3 MPa...1 MPa 3 bar...10 bar
Cấu trúc xây dựng	thanh trượt pít tông
Kiểu cài đặt lại	lò xo cơ học
Mức độ bảo vệ	IP65
Chiều rộng định mức	14.5 mm
Kích thước lưới	71 mm
Chức năng khí xả	có thể điều tiết
Nguyên lý bít	mềm
Vị trí lắp đặt	bất kỳ
Tuân theo tiêu chuẩn	ISO 5599-1
Nút ghi đè	quét
Mã ISO	357
Kiểu điều khiển	điều khiển trước
kiểm soát cung cấp không khí	trong
Hướng dòng chảy	không thể đảo ngược
Thời gian chuyển mạch tắt	130 ms
Thời gian chuyển mạch bật	38 ms
Giá trị đặc trưng cuộn dây	24 V DC: 2,5 W
Môi chất vận hành	Khí nén theo ISO 8573-1:2010 [7:4:4]
Lưu ý về môi chất vận hành/điều khiển	Có thể hoạt động bằng dầu (cần thiết cho hoạt động tiếp theo)
Lớp chống ăn mòn KBK	2 - bị ăn mòn vừa phải
Tuân thủ LABS	VDMA24364-B1/B2-L
Nhiệt độ trung bình	-10 °C...50 °C
Nhiệt độ môi trường xung quanh	-10 °C...50 °C

Đặc tính	Giá trị
trọng lượng sản phẩm	1120 g
Cổng nối điện	M12x1 Phích cắm trung tâm thiết kế tròn
Kiểu gắn	với lỗ xuyên
Cổng nối kiểm soát khí thải 82	không được gom
Cổng nối kiểm soát khí thải 84	không được gom
Cổng nối khí nén 1	Kích thước tấm kết nối 3 theo ISO 5599-1
Cổng nối khí nén 2	Kích thước tấm kết nối 3 theo ISO 5599-1
Cổng nối khí nén 3	Kích thước tấm kết nối 3 theo ISO 5599-1
Cổng nối khí nén 4	Kích thước tấm kết nối 3 theo ISO 5599-1
Cổng nối khí nén 5	Kích thước tấm kết nối 3 theo ISO 5599-1
Vật liệu của phớt	NBR
Vật liệu vỏ	Nhôm đúc áp lực