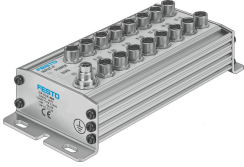


Mô đun ngõ vào CP-E16-M8

Số bộ phận: 18205

FESTO



Bảng dữ liệu

Đặc tính	Giá trị
Tuân thủ LABS	VDMA24364-B2-L
Dấu CE (xem tuyên bố về sự phù hợp)	theo chỉ thị EMC của EU theo chỉ thị chống cháy nổ của EU (ATEX) theo chỉ thị RoHS của EU
Dấu UKCA (xem tuyên bố về sự phù hợp)	theo quy định UK cho EMV theo quy định UK EX theo các quy định UK RoHS
Dấu hiệu KC	KC-EMV
Giấy phép	Dấu RCM c UL us - Recognized (OL)
Chống cháy nổ	Vùng 2 (ATEX) Vùng 2 (UKEX) Vùng 22 (ATEX) Vùng 22 (UKEX)
Danh mục ATEX Khí	II 3G
Danh mục ATEX Bụi	II 3D
Phê duyệt bảo vệ Ex bên ngoài Liên minh Châu Âu	EPL Dc (GB) EPL Gc (GB)
Loại chống cháy nổ Khí	Ex ec IIC T5 Gc X
Loại chống cháy nổ Bụi	Ex tc IIIC T80°C IP65 Dc X
Nhiệt độ môi trường xung quanh ngoài	-5°C ≤ Ta ≤ +50°C