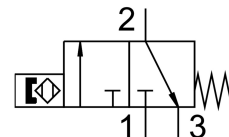


Cảm biến tiệm cận SMPO-8E

Số bộ phận: 178563

FESTO



Bảng dữ liệu

Đặc tính	Giá trị
Thiết kế	cho khe chữ T
Chống cháy nổ	Vùng 1 (ATEX) Vùng 2 (ATEX) Vùng 21 (ATEX) Vùng 22 (ATEX)
Ghi chú vật liệu	Tuân thủ RoHS
Nguyên tắc đo lường	từ tính
Áp suất vận hành	2 bar...8 bar
Môi chất vận hành	Khí nén theo ISO 8573-1:2010 [6:4:4]
Lưu ý về môi chất vận hành/điều khiển	Không thể hoạt động bằng dầu
Nhiệt độ môi trường xung quanh	-15 °C...60 °C
Độ lặp lại của giá trị chuyển mạch	+/- 0,2 mm
Thời gian bật	22 ms
Thời gian tắt	52 ms
Kiểu gắn	với lỗ xuyên với phụ kiện có thể lắp vào rãnh từ phía trên
Chức năng van	3/2
Cổng nối khí nén	M5
trọng lượng sản phẩm	11 g
Vật liệu vỏ	Nhôm PA anốt hóa thép hợp kim cao không gỉ
Hiện thị trạng thái chuyển mạch	quang học
Mức độ bảo vệ	IP65
Tuân thủ LABS	VDMA24364-B2-L