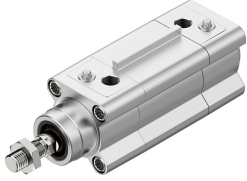


# Xylanh tiêu chuẩn DSBF-C-63-250-PPVA-N3-R

Số bộ phận: 1776051

FESTO



## Bảng dữ liệu

Đặc tính	Giá trị
Hành trình	250 mm
Ø pít tông	63 mm
Ren thanh pít tông	M16x1,5
Đệm	Đệm khí nén ở cả hai bên điều chỉnh được
Vị trí lắp đặt	bất kì
Tuân theo tiêu chuẩn	ISO 15552
Đầu thanh piston	Ren ngoài
Cấu trúc xây dựng	Pít tông Cần piston Ổng định hình
Phát hiện vị trí	cho các công tắc gần
Áp suất vận hành	0.04 MPa...1.2 MPa 0.4 bar...12 bar
Nguyên tắc vận hành	tác động kép
Môi chất vận hành	Khí nén theo ISO 8573-1:2010 [7:4:4]
Lưu ý về môi chất vận hành/điều khiển	Có thể hoạt động bằng dầu (cần thiết cho hoạt động tiếp theo)
Lớp chống ăn mòn KBK	3 - ứng suất ăn mòn mạnh
Tuân thủ LABS	VDMA24364-B2-L
Nhiệt độ môi trường xung quanh	-20 °C...80 °C
Năng lượng va chạm ở các vị trí cuối	1.3 J
Chiều dài đệm	22 mm
Lực lý thuyết ở mức 0,6 MPa (6 bar, 87 psi), dòng hồi	1682 N
Lực theo lý thuyết tại 0,6 MPa (6 bar, 87 psi), luồng	1870 N
Khối lượng di chuyển	1085 g
Khối lượng di chuyển ở hành trình 0 mm	460 g
Khối lượng di chuyển bổ sung trên mỗi hành trình 10 mm	25 g
trọng lượng sản phẩm	3428 g
Trọng lượng cơ bản ở hành trình 0 mm	1803 g
Trọng lượng bổ sung cho mỗi hành trình 10 mm	65 g
Kiểu gắn	tùy ý: với ren trong với phụ kiện
Cổng nối khí nén	G3/8

<b>Đặc tính</b>	<b>Giá trị</b>
Ghi chú vật liệu	Tuân thủ RoHS
Vật liệu phủ	Nhôm đúc áp lực, trắng
Vật liệu con dấu piston	TPE-U(PU)
Vật liệu pít tông	Hợp kim nhôm rèn
Vật liệu thanh piston	thép không gỉ hợp kim cao
Vật liệu ty pít tông-dụng cụ nạo kín	TPE-U (PU)
Con dấu đệm vật liệu	TPE-U (PU)
Vật liệu piston bộ đệm	POM
Vật liệu vỏ xy lanh	Hợp kim nhôm rèn, anốt hóa
Vật liệu đai ốc	thép hợp kim không gỉ
Vật liệu ổ trục	POM
Vít cố vật liệu	Thép mạ kẽm