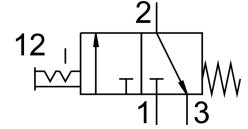
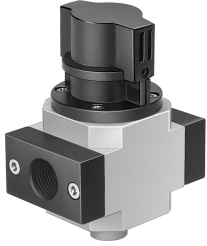


Van đóng mở HE-3/8-D-MIDI-NPT

Số bộ phận: 173895

FESTO



Bảng dữ liệu

Đặc tính	Giá trị
Kích thước lưới	55 mm
Cấu trúc xây dựng	thanh trượt pít tông
Kiểu vận hành	thủ công
Nguyên lý bít	mềm
Chức năng khí xả	không thể điều tiết
Nút ghi đè	không
Chức năng van	3/2 lưỡng ổn định
Áp suất vận hành	0 bar...16 bar
Giá trị C	15.7 l/sbar
giá trị b	0.3
Lưu lượng định mức thông thường	3200 l/min
Thời gian bật	100%
Môi chất vận hành	Khí nén theo ISO 8573-1:2010 [7:4:4] Khí trơ
Lưu ý về môi chất vận hành/điều khiển	Có thể hoạt động bằng dầu (cần thiết cho hoạt động tiếp theo)
Lớp chống ăn mòn KBK	2 - bị ăn mòn vừa phải
Ghi chú vật liệu	Tuân thủ RoHS
Tuân thủ LABS	VDMA24364-B1/B2-L
Nhiệt độ trung bình	-10 °C...60 °C
Nhiệt độ môi trường xung quanh	-10 °C...60 °C
Kiểu gắn	Lắp đặt đường dây với phụ kiện
Vị trí lắp đặt	bất kì
Hướng dòng chảy	không thể đảo ngược
trọng lượng sản phẩm	511 g
Cổng nối khí nén 1	3/8 NPT
Cổng nối khí nén 2	3/8 NPT
Cổng nối khí nén 3	G1/4
Cấp độ sạch không khí tại đầu ra	Khí nén theo ISO 8573-1:2010 [7:4:4] Khí trơ
Vật liệu của phớt	NBR
Vật liệu vỏ	Nhôm đúc áp lực