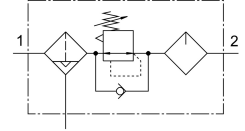


# Thiết bị khí đầu vào FRC-3/4-D-O-MAXI-A-NPT

Số bộ phận: 173879

FESTO



## Bảng dữ liệu

Đặc tính	Giá trị
Kích thước	Maxi
Vị trí lắp đặt	dọc
Cổng xả nước ngưng tụ	hoàn toàn tự động
Độ mịn bộ lọc	40 µm
Áp suất vận hành	2 bar...12 bar
Lưu lượng định mức thông thường	8300 l/min
Môi chất vận hành	Khí nén theo ISO 8573-1:2010 [7:9:-] Khí trơ
Lưu ý về môi chất vận hành/điều khiển	Có thể hoạt động bằng dầu (cần thiết cho hoạt động tiếp theo)
Lớp chống ăn mòn KBK	2 - bị ăn mòn vừa phải
Tuân thủ LABS	VDMA24364-B1/B2-L
Cấp độ sạch không khí tại đầu ra	Khí nén theo ISO 8573-1:2010 [7:8:-]
Nhiệt độ trung bình	-10 °C...60 °C
Nhiệt độ môi trường xung quanh	-10 °C...60 °C
trọng lượng sản phẩm	2280 g
Kiểu gắn	tùy ý: Lắp đặt đường dây với góc giữ
Cổng nối khí nén 1	3/4 NPT
Cổng nối khí nén 2	3/4 NPT
Vật liệu vỏ	Kém đúc áp lực PC