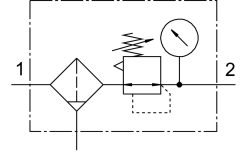


Bộ lọc điều áp LFR-3/8-D-7-MINI-NPT

Số bộ phận: 173778

FESTO



Bảng dữ liệu

Đặc tính	Giá trị
Kích thước	Mini
Dòng	D
Vị trí lắp đặt	dọc
Độ mịn bộ lọc	40 µm
Cổng xả nước ngưng tụ	quét thủ công
Lượng nước ngưng tụ tối đa	22 cm ³
Bảo vệ vỏ	Giỏ bảo vệ kim loại
Áp suất vận hành	1 bar...16 bar
Độ trễ áp suất tối đa	0.2 bar
Lưu lượng định mức thông thường	1700 l/min
Môi chất vận hành	Khí nén theo ISO 8573-1:2010 [-:9:-] Khí trơ
Lưu ý về môi chất vận hành/điều khiển	Có thể hoạt động bằng dầu (cần thiết cho hoạt động tiếp theo)
Lớp chống ăn mòn KBK	2 - bị ăn mòn vừa phải
Tuân thủ LABS	VDMA24364-B1/B2-L
Nhiệt độ bảo quản	-10 °C...60 °C
Cấp độ sạch không khí tại đầu ra	Khí nén theo ISO 8573-1:2010 [7:8:4] Khí trơ
Nhiệt độ trung bình	-10 °C...60 °C
Nhiệt độ môi trường xung quanh	-10 °C...60 °C
trọng lượng sản phẩm	460 g
Kiểu gắn	tùy ý: Lắp đặt đường dây với góc giữ
Cổng nối khí nén 1	3/8 NPT
Cổng nối khí nén 2	3/8 NPT
Ghi chú vật liệu	Tuân thủ RoHS
Vật liệu vỏ	Kém đúc áp lực PC