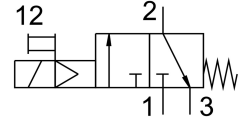


Van đóng mở HEE-D-MINI-24

Số bộ phận: 172956

FESTO



Bảng dữ liệu

Đặc tính	Giá trị
Cấu trúc xây dựng	thanh trượt pít tông
Kiểu vận hành	điện
Nguyên lý bít	mềm
Chức năng khí xả	không thể điều tiết
Nút ghi đè	khớp
Kiểu cài đặt lại	lò xo cơ học
Kiểu điều khiển	điều khiển trước
Chức năng van	3/2 đóng đơn ổn định
Áp suất vận hành	2,5 bar...16 bar
Thời gian bật	100%
Giá trị đặc trưng cuộn dây	24 V DC: 3,0 W
Dao động điện áp cho phép	+/- 10 %
Môi chất vận hành	Khí nén theo ISO 8573-1:2010 [7:4:4] Khí trơ
Lưu ý về môi chất vận hành/điều khiển	Có thể hoạt động bằng dầu (cần thiết cho hoạt động tiếp theo)
Lớp chống ăn mòn KBK	2 - bị ăn mòn vừa phải
Ghi chú vật liệu	Tuân thủ RoHS
Tuân thủ LABS	VDMA24364-B1/B2-L
Nhiệt độ trung bình	-10 °C...60 °C
Nhiệt độ môi trường xung quanh	-10 °C...60 °C
Kiểu gắn	Lắp đặt đường dây với phụ kiện
Vị trí lắp đặt	bất kì
Hướng dòng chảy	không thể đảo ngược
trọng lượng sản phẩm	223 g
Cổng nối khí nén 3	G1/8
Cấp độ sạch không khí tại đầu ra	Khí nén theo ISO 8573-1:2010 [7:4:4] Khí trơ
Cổng nối điện	Dạng C Phích cắm theo DIN EN 175301-803
Hiện thị trạng thái tín hiệu	với phụ kiện
Vật liệu của phớt	NBR

Đặc tính	Giá trị
Vật liệu vỏ	Nhôm đúc áp lực