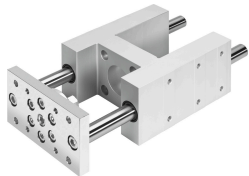


Dẫn hướng EAGF-V2-KF-80-100

Số bộ phận: 1725846

FESTO



Bảng dữ liệu

Đặc tính	Giá trị
Kích thước	80
Hành trình	100 mm
Khe đảo ngược	0 μ m
Vị trí lắp đặt	bất kỳ
Dẫn hướng	Thanh dẫn hướng cầu tuần hoàn
Cấu trúc xây dựng	Dẫn hướng
Lớp chống ăn mòn KBK	0 - không ứng suất ăn mòn
Tuân thủ LABS	VDMA24364-B2-L
Nhiệt độ môi trường xung quanh	-20 °C...80 °C
Lực tối đa Fy	2300 N
Lực tối đa Fy tĩnh	3120 N
Lực tối đa Fz	2300 N
Lực tối đa Fz tĩnh	3120 N
Thời điểm tối đa Mx	170 Nm
Thời điểm tối đa Mx tĩnh	231 Nm
Max. Moment My	191 Nm
Thời điểm tối đa của tải tĩnh	259 Nm
Mô-men tối đa Mz	191 Nm
Mô-men tối đa Mz tĩnh	259 Nm
Lực dịch chuyển	40 N
Khối lượng di chuyển	5910 g
trọng lượng sản phẩm	11277 g
Trọng tâm của khối lượng chuyển động với hành trình 0 mm	54 mm
Trọng tâm bổ sung của khối lượng chuyển động trên mỗi hành trình 10 mm	3.8 mm
Kiểu gắn	với ren trong
Ghi chú vật liệu	Tuân thủ RoHS
Vật liệu phần tử dẫn hướng	Thép tôi luyện
Vật liệu vỏ	Hộp kim nhôm rèn anốt hóa
Vật liệu đầu chạc	Thép