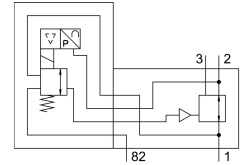


# Bộ điều chỉnh áp suất bằng điện PREL-90-HP3-A4-A-20CFX-S1-4

Số bộ phận: 1709136

FESTO



## Bảng dữ liệu

Đặc tính	Giá trị
Kích thước	90
Chiều rộng danh nghĩa DN	24
Dòng	L
Vị trí lắp đặt	đọc
Kiểu vận hành	điện
Cấu trúc xây dựng	van điều chỉnh áp suất điều chỉnh bằng điện
chức năng điều khiển	Áp suất đầu ra không đổi có bù áp sơ cấp với hệ thống xả thứ cấp
Áp suất vận hành	0 MPa...5 MPa 0 bar...50 bar
Phạm vi điều chỉnh áp suất	0.5 bar...20 bar
Điện áp hoạt động danh định DC	24 V
Dải tín hiệu đầu ra analog	4 - 20 mA
Dải tín hiệu đầu vào analog	4 - 20 mA
Giá trị định mức/thực tế	Loại dòng điện 4-20 mA
Giấy phép	Chứng nhận kiểm tra thiết bị đặc biệt
Môi chất vận hành	Khí nén theo ISO 8573-1:2010 [7:4:4] Khí trơ
Lớp chống ăn mòn KBK	2 - bị ăn mòn vừa phải
Tuân thủ LABS	VDMA24364 Vùng III
Nhiệt độ bảo quản	-10 °C...60 °C
Phù hợp với thực phẩm	xem thông tin tài liệu bổ sung
Nhiệt độ trung bình	5 °C...50 °C
Nhiệt độ môi trường xung quanh	5 °C...50 °C
trọng lượng sản phẩm	6100 g
Cổng nối điện IN	Phích cắm, M12, 5 cực, được mã hóa A
Cổng nối điện OUT	Phích cắm, M12, 5 chân, được mã hóa A
Kiểu gắn	tùy ý: trên đơn vị bảo dưỡng với phụ kiện
Cổng nối khí nén 1	G1
Cổng nối khí nén 11	G1/4

<b>Đặc tính</b>	<b>Giá trị</b>
Cổng nối khí nén 2	G1
Cổng nối khí nén 22	G1/4
Cổng nối khí nén 3	G1
Cổng nối khí nén 82	G3/8
Ghi chú vật liệu	Tuân thủ RoHS
Vật liệu bìa dưới	Nhôm, anot hóa
Vật liệu lò xo	Thép lò xo
Vật liệu vỏ	Nhôm, anot hóa