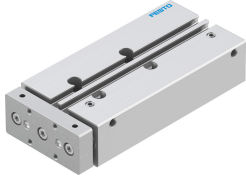


# Xylanh dẫn hướng DFM-12-80-P-A-KF

Số bộ phận: 170905

FESTO



## Bảng dữ liệu

Đặc tính	Giá trị
Khoảng cách trọng tâm của tải trọng đến đầu chạc xs	25 mm
Hành trình	80 mm
Ø pít tông	12 mm
Chế độ hoạt động của bộ truyền động	Ách
Đệm	Các vòng / tấm đệm đàn hồi ở cả hai đầu
Vị trí lắp đặt	bất kì
Dẫn hướng	Thanh dẫn hướng cầu tuần hoàn
Cấu trúc xây dựng	Dẫn hướng
Phát hiện vị trí	cho các công tắc gần
Áp suất vận hành	0.2 MPa...1 MPa 2 bar...10 bar
Tốc độ tối đa	0.8 m/s
Nguyên tắc vận hành	tác động kép
Môi chất vận hành	Khí nén theo ISO 8573-1:2010 [7:4:4]
Lưu ý về môi chất vận hành/điều khiển	Có thể hoạt động bằng dầu (cần thiết cho hoạt động tiếp theo)
Lớp chống ăn mòn KBK	0 - không ứng suất ăn mòn
Tuân thủ LABS	VDMA24364-B1/B2-L
Loại phòng sạch	Loại 7 theo ISO 14644-1
Nhiệt độ môi trường xung quanh	-5 °C...60 °C
Năng lượng va chạm ở các vị trí cuối	0,07 Nm
Lực tối đa Fy	375 N
Lực tối đa Fy tĩnh	343 N
Lực tối đa Fz	375 N
Lực tối đa Fz tĩnh	343 N
Thời điểm tối đa Mx	7.68 Nm
Thời điểm tối đa Mx tĩnh	7.04 Nm
Max. Moment My	3.56 Nm
Thời điểm tối đa của tải tĩnh	3.26 Nm
Mô-men tối đa Mz	3.56 Nm
Mô-men tối đa Mz tĩnh	3.26 Nm
Tải trọng mô men tối đa cho phép Mx tùy thuộc vào hành trình	0.62 Nm
Tải trọng tối đa tùy thuộc vào hành trình ở một khoảng cách xác định xs	25 N

Đặc tính	Giá trị
Lực lý thuyết ở mức 0,6 MPa (6 bar, 87 psi), dòng hồi	51 N
Lực theo lý thuyết tại 0,6 MPa (6 bar, 87 psi), luồng	68 N
Khối lượng di chuyển	237 g
trọng lượng sản phẩm	655 g
Trọng tâm của khối lượng chuyển động phụ thuộc vào hành trình	40.6 mm
kết nối thay thế	xem bản vẽ sản phẩm
Cổng nối khí nén	M5
Ghi chú vật liệu	Tuân thủ RoHS
Vật liệu phủ	Hợp kim nhôm rèn
Vật liệu của phốt	NBR
Vật liệu vỏ	Hợp kim nhôm rèn
Vật liệu thanh piston	thép không gỉ hợp kim cao