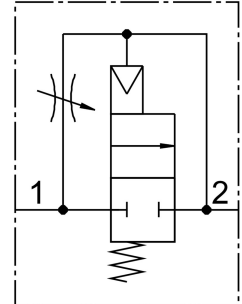


Van đóng mở HEL-D-MINI

Số bộ phận: 170690

FESTO



Bảng dữ liệu

| Đặc tính | Giá trị |
|---------------------------------------|---|
| Chức năng khí xả | có thể điều tiết |
| Kiểu vận hành | khí nén |
| Nguyên lý bít | mềm |
| Vị trí lắp đặt | bất kỳ |
| Nút ghi đè | không |
| Cấu trúc xây dựng | thanh trượt pít tông |
| Kiểu cài đặt lại | lò xo cơ học |
| Kiểu điều khiển | trực tiếp |
| Hướng dòng chảy | không thể đảo ngược |
| Chức năng van | 2/2 đóng đơn ổn định |
| Áp suất vận hành | 3 bar...16 bar |
| Môi chất vận hành | Khí nén theo ISO 8573-1:2010 [7:4:4] Khí trơ |
| Lưu ý về môi chất vận hành/điều khiển | Có thể hoạt động bằng dầu (cần thiết cho hoạt động tiếp theo) |
| Lớp chống ăn mòn KBK | 2 - bị ăn mòn vừa phải |
| Tuân thủ LABS | VDMA24364-B1/B2-L |
| Cấp độ sạch không khí tại đầu ra | Khí nén theo ISO 8573-1:2010 [7:4:4] Khí trơ |
| Nhiệt độ trung bình | -10 °C...60 °C |
| Nhiệt độ môi trường xung quanh | -10 °C...60 °C |
| trọng lượng sản phẩm | 126 g |
| Kiểu gắn | Lắp đặt đường dây |
| Ghi chú vật liệu | Tuân thủ RoHS |
| Vật liệu của phớt | NBR |
| Vật liệu vỏ | Nhôm đúc áp lực |