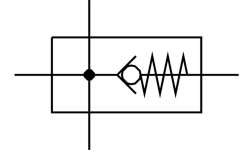
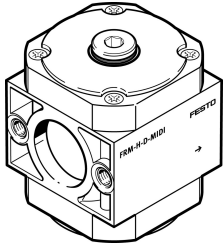


Bộ chia khí FRM-H-D-MIDI

Số bộ phận: 170688

FESTO



Bảng dữ liệu

Đặc tính	Giá trị
Vị trí lắp đặt	bất kì
Cấu trúc xây dựng	Mô-đun rẽ nhánh
Áp suất vận hành	0.2 bar...16 bar
Lưu lượng định mức thông thường theo hướng lưu lượng chính 1-> 2	5100 l/min
Môi chất vận hành	Khí nén theo ISO 8573-1:2010 [7:-:-] Khí trơ
Lớp chống ăn mòn KBK	2 - bị ăn mòn vừa phải
Tuân thủ LABS	VDMA24364-B1/B2-L
Nhiệt độ bảo quản	-10 °C...60 °C
Cấp độ sạch không khí tại đầu ra	Khí nén theo ISO 8573-1:2010 [7:-:-] Khí trơ
Nhiệt độ trung bình	-10 °C...60 °C
Nhiệt độ môi trường xung quanh	-10 °C...60 °C
trọng lượng sản phẩm	386 g
Cổng nối khí nén 3	G1/2
Cổng nối khí nén 4	G1/4
Ghi chú vật liệu	Tuân thủ RoHS
Vật liệu vỏ	Nhôm đúc áp lực