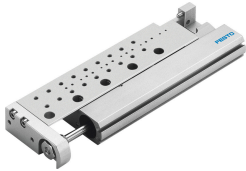


Xylanh trượt mini SLF-10-10-P-A

Số bộ phận: 170506

FESTO



Bảng dữ liệu

Đặc tính	Giá trị
Hành trình	10 mm
Phạm vi vị trí cuối/chiều dài có thể điều chỉnh	5 mm
Ø pít tông	10 mm
Chế độ hoạt động của bộ truyền động	Ách
Đệm	Các vòng / tấm đệm đàn hồi ở cả hai đầu
Vị trí lắp đặt	bất kì
Dẫn hướng	Dẫn hướng lồng cầu
Cấu trúc xây dựng	Ách Pít tông Cần piston Dẫn hướng lồng-cầu Ổ trượt
Phát hiện vị trí	cho các công tắc gần
Áp suất vận hành	0.1 MPa...1 MPa 1 bar...10 bar 14.5 psi...145 psi
Nguyên tắc vận hành	tác động kép
Môi chất vận hành	Khí nén theo ISO 8573-1:2010 [7:4:4]
Lưu ý về môi chất vận hành/điều khiển	Có thể hoạt động bằng dầu (cần thiết cho hoạt động tiếp theo)
Lớp chống ăn mòn KBK	0 - không ứng suất ăn mòn
Tuân thủ LABS	VDMA24364-B2-L
Nhiệt độ môi trường xung quanh	-20 °C...60 °C
Năng lượng va chạm ở các vị trí cuối	0,05 Nm
Lực tối đa Fy	170 N
Lực tối đa Fz	170 N
Thời điểm tối đa Mx	0.6 Nm
Max. Moment My	0.6 Nm
Mô-men tối đa Mz	0.5 Nm
Lực lý thuyết ở mức 0,6 MPa (6 bar, 87 psi), dòng hồi	40 N
Lực theo lý thuyết tại 0,6 MPa (6 bar, 87 psi), luồng	47 N
Khối lượng di chuyển	41 g
trọng lượng sản phẩm	135 g
Trọng lượng cơ bản ở hành trình 0 mm	135 g

Đặc tính	Giá trị
kết nối thay thế	xem bản vẽ sản phẩm
Kiểu gắn	với lỗ xuyên
Cổng nối khí nén	M5
Ghi chú vật liệu	Tuân thủ RoHS
Vật liệu phủ	Hợp kim nhôm rèn
Vật liệu của phốt	HNBR
Vật liệu vỏ	Hợp kim nhôm rèn
Vật liệu thanh piston	thép không gỉ hợp kim cao