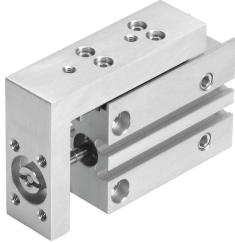


# Xylanh trượt mini SLS- 6-30-P-A

Số bộ phận: 170490

FESTO



## Bảng dữ liệu

Đặc tính	Giá trị
Hành trình	30 mm
Ø pít tông	6 mm
Chế độ hoạt động của bộ truyền động	Ách
Đệm	Các vòng / tấm đệm đàn hồi ở cả hai đầu
Vị trí lắp đặt	bất kì
Dẫn hướng	Dẫn hướng lồng cầu
Cấu trúc xây dựng	Ách Pít tông Cần piston Dẫn hướng lồng-cầu Ổ trượt
Phát hiện vị trí	cho các công tắc gần
Áp suất vận hành	0.15 MPa...1 MPa 1.5 bar...10 bar 21.75 psi...145 psi
Nguyên tắc vận hành	tác động kép
Môi chất vận hành	Khí nén theo ISO 8573-1:2010 [7:4:4]
Lưu ý về môi chất vận hành/điều khiển	Có thể hoạt động bằng dầu (cần thiết cho hoạt động tiếp theo)
Lớp chống ăn mòn KBK	0 - không ứng suất ăn mòn
Tuân thủ LABS	VDMA24364-B2-L
Nhiệt độ môi trường xung quanh	-20 °C...60 °C
Năng lượng va chạm ở các vị trí cuối	0,008 Nm
Lực tối đa Fy	140 N
Lực tối đa Fz	140 N
Thời điểm tối đa Mx	0.9 Nm
Max. Moment My	0.9 Nm
Mô-men tối đa Mz	0.6 Nm
Lực lý thuyết ở mức 0,6 MPa (6 bar, 87 psi), đồng hồi	13 N
Lực theo lý thuyết tại 0,6 MPa (6 bar, 87 psi), luồn	17 N
Khối lượng dị chuyển	38 g
trọng lượng sản phẩm	141 g
kết nối thay thế	xem bản vẽ sản phẩm
Kiểu gắn	với lỗ xuyên

<b>Đặc tính</b>	<b>Giá trị</b>
Cổng nối khí nén	M5
Ghi chú vật liệu	Tuân thủ RoHS
Vật liệu phủ	Hợp kim nhôm rèn, anốt hóa
Vật liệu thanh dẫn hướng	Thép
Vật liệu vỏ	thép hợp kim cao không gỉ