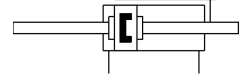
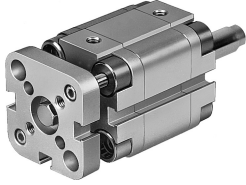


# Xylanh nhỏ gọn ADVUL-16- -P-A-S2

Số bộ phận: 165090

FESTO



## Bảng dữ liệu

Đặc tính	Giá trị
Hành trình	1 mm...200 mm
Ø pít tông	16 mm
Đệm	Các vòng / tấm đệm đàn hồi ở cả hai đầu
Vị trí lắp đặt	bất kì
Cấu trúc xây dựng	Pít tông Cần piston
Phát hiện vị trí	cho các công tắc gần
Các biến thể	Ty pít tông liền mạch
Bảo vệ chống xoay/dẫn hướng	Trục dẫn hướng có vòng kẹp
Áp suất vận hành	0.15 MPa...1 MPa 1.5 bar...10 bar
Nguyên tắc vận hành	tác động kép
Môi chất vận hành	Khí nén theo ISO 8573-1:2010 [7:4:4]
Lưu ý về môi chất vận hành/điều khiển	Có thể hoạt động bằng dầu (cần thiết cho hoạt động tiếp theo)
Lớp chống ăn mòn KBK	2 - bị ăn mòn vừa phải
Tuân thủ LABS	VDMA24364-B1/B2-L
Nhiệt độ môi trường xung quanh	-20 °C...80 °C
Năng lượng va chạm ở các vị trí cuối	0.1 J
Lực lý thuyết ở mức 0,6 MPa (6 bar, 87 psi), dòng hồi	90 N
Lực theo lý thuyết tại 0,6 MPa (6 bar, 87 psi), luồng	90 N
Kiểu gắn	tùy ý: với lỗ xuyên với phụ kiện
Cổng nối khí nén	M5
Vít cố vật liệu	thép không gỉ hợp kim cao
Vật liệu phủ	Hợp kim nhôm rèn
Con dấu động vật liệu	NBR TPE-U (PU)
Vật liệu thanh piston	thép không gỉ hợp kim cao
Vật liệu vỏ xylanh	Hợp kim nhôm rèn