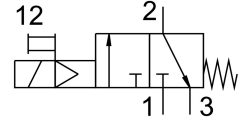


Van đóng mở HEE-1/8-D-MINI-230

Số bộ phận: 165070

FESTO



Bảng dữ liệu

Đặc tính	Giá trị
Cấu trúc xây dựng	thanh trượt pít tông
Kiểu vận hành	điện
Nguyên lý bít	mềm
Chức năng khí xả	không thể điều tiết
Nút ghi đè	khớp
Kiểu cài đặt lại	lò xo cơ học
Kiểu điều khiển	điều khiển trước
Chức năng van	3/2 đóng đơn ổn định
Áp suất vận hành	2.5 bar...16 bar
Giá trị C	4.4 l/sbar
giá trị b	0.44
Lưu lượng định mức thông thường	1000 l/min
Thời gian bật	100%
Giá trị đặc trưng cuộn dây	230 V AC: 50/60 Hz, nguồn khởi động 5,0 VA, nguồn giữ 3,7 VA
Dao động điện áp cho phép	-14 % / +10 %
Môi chất vận hành	Khí nén theo ISO 8573-1:2010 [7:4:4] Khí trơ
Lưu ý về môi chất vận hành/điều khiển	Có thể hoạt động bằng dầu (cần thiết cho hoạt động tiếp theo)
Lớp chống ăn mòn KBK	2 - bị ăn mòn vừa phải
Ghi chú vật liệu	Tuân thủ RoHS
Tuân thủ LABS	VDMA24364-B1/B2-L
Nhiệt độ trung bình	-10 °C...60 °C
Nhiệt độ môi trường xung quanh	-10 °C...60 °C
Dấu CE (xem tuyên bố về sự phù hợp)	theo chỉ thị điện áp thấp của EU
Dấu UKCA (xem tuyên bố về sự phù hợp)	theo quy định của Vương quốc Anh đối với thiết bị điện
Kiểu gắn	Lắp đặt đường dây với phụ kiện
Vị trí lắp đặt	bất kỳ
Hướng dòng chảy	không thể đảo ngược
trọng lượng sản phẩm	223 g
Cổng nối khí nén 1	G1/8
Cổng nối khí nén 2	G1/8

Đặc tính	Giá trị
Cổng nối khí nén 3	G1/8
Cấp độ sạch không khí tại đầu ra	Khí nén theo ISO 8573-1:2010 [7:4:4] Khí trơ
Cổng nối điện	Dạng C Phích cắm theo DIN EN 175301-803
Hiển thị trạng thái tín hiệu	với phụ kiện
Vật liệu của phớt	NBR
Vật liệu vỏ	Nhôm đúc áp lực