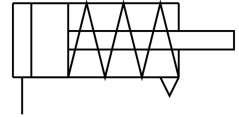
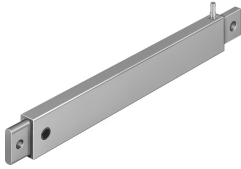


Xylanh det EZH-2,5/9-20-B

Số bộ phận: 164992

FESTO



Bảng dữ liệu

Đặc tính	Giá trị
Hành trình	20 mm
Ø pít tông	6 mm đường kính tương đương
Đệm	không có đệm
Vị trí lắp đặt	bất kì
Nguyên tắc vận hành	tác động đơn lẻ nhấn
Cấu trúc xây dựng	Pít tông ty pít tông vuông
Phát hiện vị trí	không có
Bảo vệ chống xoay/dẫn hướng	ty pít tông vuông
Áp suất vận hành	0.28 MPa...0.6 MPa 2.8 bar...6 bar
Môi chất vận hành	Khí nén theo ISO 8573-1:2010 [7:4:4]
Lưu ý về môi chất vận hành/điều khiển	Có thể hoạt động bằng dầu (cần thiết cho hoạt động tiếp theo)
Lớp chống ăn mòn KBK	2 - bị ăn mòn vừa phải
Tuân thủ LABS	VDMA24364-B2-L
Nhiệt độ môi trường xung quanh	0 °C...60 °C
Lực theo lý thuyết tại 0,6 MPa (6 bar, 87 psi), luồng	10 N
Lực hồi lưu lò xo cực tiểu theo lý thuyết	2.8 N
Lực hồi vị lò xo cực đại theo lý thuyết	4.4 N
trọng lượng sản phẩm	17 g
Kiểu gắn	có lỗ chéo
Cổng nối khí nén	Núm cắm PK-3
Vật liệu phủ	Nhôm
Vật liệu của phớt	NBR
Vật liệu vỏ	Nhôm
Vật liệu thanh piston	Hợp kim đồng mạ niken