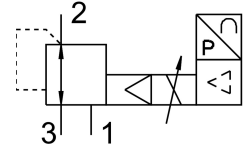


# Van điều khiển tỉ lệ áp suất MPPE-3-1/2- -B

Số bộ phận: 164332

FESTO



## Bảng dữ liệu

Đặc tính	Giá trị
Thông gió danh nghĩa	11 mm
Chiều rộng định mức thông khí	12 mm
Kiểu vận hành	điện
Nguyên lý bít	mềm
Vị trí lắp đặt	bất kì
Cấu trúc xây dựng	van điều chỉnh pít tông điều khiển trước
Hướng dẫn an toàn	Vị trí an toàn MPPE-B: Nếu cấp nguồn bị đứt, áp suất đầu ra vẫn không được điều chỉnh.
Áp suất vận hành	0 bar...10 bar
Phạm vi điều chỉnh áp suất	0 bar...10 bar
Áp suất đầu vào 1	11 bar...12 bar
Độ trễ áp suất tối đa	0.05 bar
Thời gian chuyển mạch tắt	535 ms
Thời gian chuyển mạch bật	170 ms
Dải điện áp hoạt động DC	18 V...30 V
điện áp tham chiếu	10 V
Dao động	10 %
Giá trị định mức/thực tế	tùy ý: Loại điện áp 0 - 10 V Loại dòng điện 4-20 mA
Môi chất vận hành	Khí nén theo ISO 8573-1:2010 [7:4:4] Khí trơ
Giấy phép	Dấu RCM
Dấu CE (xem tuyên bố về sự phù hợp)	theo chỉ thị EMC của EU
Lớp chống ăn mòn KBK	2 - bị ăn mòn vừa phải
Tuân thủ LABS	VDMA24364-B2-L
Nhiệt độ trung bình	0 °C...60 °C
Mức độ bảo vệ	IP65
Nhiệt độ môi trường xung quanh	0 °C...50 °C
trọng lượng sản phẩm	2400 g

<b>Đặc tính</b>	<b>Giá trị</b>
Cổng nối điện	8 chân M16x0,75 Phích cắm theo DIN 45326 thiết kế tròn
Kiểu gắn	với lỗ xuyên
Cổng nối khí nén 1	G1/2
Cổng nối khí nén 2	G1/2
Cổng nối khí nén 3	G1/2
Ghi chú vật liệu	Tuân thủ RoHS
Vật liệu vỏ	Hợp kim nhôm rèn
Màng vật liệu	NBR