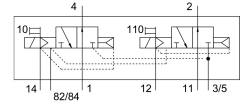


# Van điện từ CPV18-M1H-2X3-OLS-1/4

Số bộ phận: 163188

FESTO



## Bảng dữ liệu

Đặc tính	Giá trị
Chức năng van	2x3/2 mở ổn định đơn
Kiểu vận hành	điện
Kích thước van	18 mm
Lưu lượng định mức thông thường	1600 l/min
Cổng nối làm việc bằng khí nén	G1/4
Điện áp vận hành	24V DC
Áp suất vận hành	-0.09 MPa...1 MPa -0.9 bar...10 bar
Cấu trúc xây dựng	thanh trượt pít tông
Kiểu cài đặt lại	lò xo khí nén
Giấy phép	C-Tick
Mức độ bảo vệ	IP65
Chiều rộng định mức	8 mm
Chức năng khí xả	không thể điều tiết
Nguyên lý bít	mềm
Vị trí lắp đặt	bất kỳ
Nút ghi đè	khớp quét
Kiểu điều khiển	điều khiển trước
kiểm soát cung cấp không khí	bên ngoài trong
Hướng dòng chảy	không thể đảo ngược
Xếp chồng	gối chồng dương
Áp suất điều khiển	0.3 MPa...0.8 MPa 3 bar...8 bar
giá trị b	0.38
Giá trị C	6.3 l/sbar
Thời gian chuyển mạch tắt	24 ms
Thời gian chuyển mạch bật	18 ms
Thời gian bật	100%
Mức tiêu thụ điện năng	1.5 W
Môi chất vận hành	Khí nén theo ISO 8573-1:2010 [7:4:4]

Đặc tính	Giá trị
Lưu ý về môi chất vận hành/điều khiển	Có thể hoạt động bằng dầu (cần thiết cho hoạt động tiếp theo)
Lớp chống ăn mòn KBK	2 - bị ăn mòn vừa phải
Tuân thủ LABS	VDMA24364-B1/B2-L
Nhiệt độ bảo quản	-20 °C...40 °C
Nhiệt độ trung bình	-5 °C...50 °C
Nhiệt độ môi trường xung quanh	-5 °C...50 °C
trọng lượng sản phẩm	260 g
Kiểu gắn	với lỗ xuyên
Cổng nối khí điều khiển 12/14	Đa kết nối
Cổng nối kiểm soát khí thải 82/84	Đa kết nối
Cổng nối khí nén 1	Đa kết nối
Cổng nối khí nén 11	Đa kết nối
Cổng nối khí nén 2	G1/4
Cổng nối khí nén 3/5 kết hợp	Đa kết nối
Cổng nối khí nén 4	G1/4
Ghi chú vật liệu	Tuân thủ RoHS
Vật liệu của phớt	HNBR NBR
Vật liệu vỏ	Nhôm đúc áp lực Đồng thau POM PPS Thép