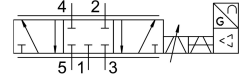


Van điều khiển tỉ lệ MPYE-5-M5-420-B

Số bộ phận: 162959

FESTO



Bảng dữ liệu

Đặc tính	Giá trị
Chiều rộng định mức	2 mm
Kiểu vận hành	điện
Nguyên lý bít	cứng
Vị trí lắp đặt	bất kỳ
Cấu trúc xây dựng	thanh trượt pít tông
Kiểu cài đặt lại	lò xo từ tính
Hướng dẫn an toàn	Vị trí an toàn MPYE: Nếu cấp nguồn bị đứt, vị trí trung tâm bị chặn sẽ được tiếp cận.
Kiểu điều khiển	trực tiếp
Hướng dòng chảy	không thể đảo ngược
Chức năng van	5/3 đóng
Chống phân cực	cho giá trị định mức
Áp suất vận hành	0 MPa...1 MPa 0 bar...10 bar
giá trị b	0.21
Giá trị C	0.45 l/sbar
Lưu lượng định mức thông thường	100 l/min
Tần số cắt giới hạn	115 Hz
Độ trễ tối đa	0.4 %
Dải điện áp hoạt động DC	17 V...30 V
Dao động	5 %
Giá trị định mức/thực tế	Loại dòng điện 4-20 mA
Giấy phép	Dấu RCM
Dấu hiệu KC	KC-EMV
Dấu CE (xem tuyên bố về sự phù hợp)	theo chỉ thị EMC của EU theo chỉ thị RoHS của EU
Dấu UKCA (xem tuyên bố về sự phù hợp)	theo quy định UK cho EMV theo các quy định UK RoHS
Môi chất vận hành	Khí nén theo ISO 8573-1:2010 [6:4:4]
Lưu ý về môi chất vận hành/điều khiển	Không thể hoạt động bằng dầu
Lớp chống ăn mòn KBK	2 - bị ăn mòn vừa phải
Tuân thủ LABS	VDMA24364-B2-L

Đặc tính	Giá trị
Nhiệt độ trung bình	5 °C...40 °C
Mức độ bảo vệ	IP65
Nhiệt độ môi trường xung quanh	0 °C...50 °C
trọng lượng sản phẩm	255 g
Cổng nối điện	4 chân M12x1 Phích cắm thiết kế tròn
Kiểu gắn	với lỗ xuyên
Cổng nối khí nén 1	M5
Cổng nối khí nén 2	M5
Cổng nối khí nén 3	M5
Cổng nối khí nén 4	M5
Cổng nối khí nén 5	M5
Ghi chú vật liệu	Tuân thủ RoHS
Vật liệu phủ	ABS trắng phủ
Vật liệu của phớt	NBR
Vật liệu vỏ	Nhôm anốt hóa