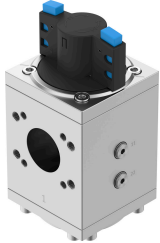


Van đóng mở PVEL-H-124-HP3

Số bộ phận: 1629207

FESTO



Bảng dữ liệu

Đặc tính	Giá trị
Dòng	L
Chiều rộng danh nghĩa DN	54
Cấu trúc xây dựng	thanh trượt pít tông
Kiểu vận hành	thủ công
Nguyên lý bít	mềm
Chức năng khí xả	không thể điều tiết
bảo vệ hành động	Núm xoay có khóa có thể khóa với các phụ kiện
Kiểu cài đặt lại	Dẫn hướng ép buộc
Kiểu điều khiển	trực tiếp
Chức năng van	3/2 lưỡng ổn định
Áp suất vận hành	0 MPa...5 MPa 0 bar...50 bar
Môi chất vận hành	Khí nén theo ISO 8573-1:2010 [7:4:4] Khí trơ
Lưu ý về môi chất vận hành/điều khiển	Có thể hoạt động bằng dầu (cần thiết cho hoạt động tiếp theo)
Lớp chống ăn mòn KBK	2 - bị ăn mòn vừa phải
Ghi chú vật liệu	Tuân thủ RoHS
Tuân thủ LABS	VDMA24364 Vùng III
Nhiệt độ trung bình	5 °C...50 °C
Nhiệt độ môi trường xung quanh	5 °C...50 °C
Dấu CE (xem tuyên bố về sự phù hợp)	theo Chỉ thị thiết bị áp suất của EU
Dấu UKCA (xem tuyên bố về sự phù hợp)	theo Quy định về thiết bị áp suất của Vương quốc Anh
Phù hợp với thực phẩm	xem thông tin tài liệu bổ sung
Vị trí lắp đặt	bất kỳ
trọng lượng sản phẩm	5900 g
Cổng nối khí nén 3	G1/2
Vật liệu con trượt pít tông	Hợp kim nhôm rèn
Vật liệu cửa phốt	NBR PE
Vật liệu vỏ	Hợp kim nhôm rèn