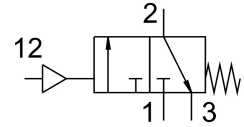
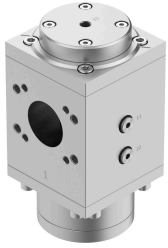


Van đóng mở PVEL-P-124-HP7

Số bộ phận: 1629205

FESTO



Bảng dữ liệu

Đặc tính	Giá trị
Dòng	L
Chiều rộng danh nghĩa DN	54
Cấu trúc xây dựng	thanh trượt pít tông
Kiểu vận hành	khí nén
Nguyên lý bít	mềm
Chức năng khí xả	không thể điều tiết
Kiểu cài đặt lại	lò xo cơ học
Kiểu điều khiển	trực tiếp
Chức năng van	3/2 đóng đơn ổn định
Áp suất vận hành	0 MPa...4.2 MPa 0 bar...42 bar
Áp suất điều khiển	9 bar...42 bar
Môi chất vận hành	Khí nén theo ISO 8573-1:2010 [7:4:4] Khí trơ
Lưu ý về môi chất vận hành/điều khiển	Có thể hoạt động bằng dầu (cần thiết cho hoạt động tiếp theo)
Lớp chống ăn mòn KBK	2 - bị ăn mòn vừa phải
Ghi chú vật liệu	Tuân thủ RoHS
Tuân thủ LABS	VDMA24364 Vùng III
Nhiệt độ trung bình	5 °C...50 °C
Nhiệt độ môi trường xung quanh	5 °C...50 °C
Dấu CE (xem tuyên bố về sự phù hợp)	theo Chỉ thị thiết bị áp suất của EU
Dấu UKCA (xem tuyên bố về sự phù hợp)	theo Quy định về thiết bị áp suất của Vương quốc Anh
Phù hợp với thực phẩm	xem thông tin tài liệu bổ sung
Vị trí lắp đặt	bất kỳ
trọng lượng sản phẩm	7250 g
Cổng nối khí nén 3	G1/2
Cổng nối khí điều khiển 12	G1/4
kiểm soát cung cấp không khí	bên ngoài
Vật liệu con trượt pít tông	Hợp kim nhôm rèn
Vật liệu cửa phốt	NBR PE
Vật liệu vỏ	Hợp kim nhôm rèn