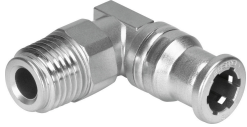


# Đầu nối ren khí dạng L CRQSL-3/8-12

Số bộ phận: 162877

FESTO



## Bảng dữ liệu

Đặc tính	Giá trị
Kích thước	Tiêu chuẩn
Chiều rộng định mức	8.1 mm
Vị trí lắp đặt	bất kì
Thiết kế	Hình chữ L
Kích cỡ gói	1
Cấu trúc xây dựng	Nguyên tắc đẩy-kéo
Áp suất vận hành của khoảng nhiệt độ hoàn chỉnh	-0.095 MPa...1 MPa -0.95 bar...10 bar -13.775 psi...145 psi
Lưu ý về áp suất vận hành	Nước: tối đa 0,6 MPa ở tối đa 50 °C
Môi chất vận hành	Khí nén theo ISO 8573-1:2010 [7:-:-] Nước (chất lỏng, không có đá)
Lưu ý về môi chất vận hành/điều khiển	Có thể hoạt động bằng dầu
Lớp chống ăn mòn KBK	4 - ứng suất ăn mòn đặc biệt mạnh
Tuân thủ LABS	VDMA24364-B1/B2-L
Phù hợp với thực phẩm	xem thông tin tài liệu bổ sung
Nhiệt độ môi trường xung quanh	-15 °C...120 °C
trọng lượng sản phẩm	65 g
Các cấp có thể sử dụng	PFAN
Kiểu gắn	Ổ cắm lục giác ngoài SW21
Cổng nối khí nén 1	Ren ngoài R3/8
Cổng nối khí nén 2	đối với ống mềm Ø ngoài 12 mm
Vật liệu công nghệ vận vít	thép hợp kim không gỉ
Ghi chú vật liệu	Tuân thủ RoHS
Vật liệu vỏ	thép hợp kim cao không gỉ
Vật liệu vòng nhà	thép không gỉ hợp kim cao
Vật liệu vòng đệm kín ống mềm	FPM
Đoạn kẹp ống vật liệu	thép không gỉ hợp kim cao
Vòng hỗ trợ vật liệu	thép không gỉ hợp kim cao