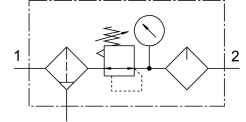


# Thiết bị khí đầu vào FRC-3/4-D-7-MIDI

Số bộ phận: 162759

FESTO



## Bảng dữ liệu

Đặc tính	Giá trị
Kích thước	Midi
Dòng	D
bảo vệ hành động	Núm xoay có khóa
Vị trí lắp đặt	đọc +/- 5°
Cổng xả nước ngưng tụ	xoay thủ công
Cấu trúc xây dựng	Bộ điều chỉnh bộ lọc với áp kế Bộ bôi trơn phun sương tiêu chuẩn định lượng
Lượng nước ngưng tụ tối đa	43 cm <sup>3</sup>
Độ mịn bộ lọc	40 μm
Bảo vệ vỏ	Giỏ bảo vệ kim loại
Bộ hiển thị áp suất	với áp kế
Áp suất vận hành	1 bar...16 bar
Phạm vi điều chỉnh áp suất	0.5 bar...7 bar
Độ trễ áp suất tối đa	0.2 bar
Lưu lượng định mức thông thường	2800 l/min
Môi chất vận hành	Khí nén theo ISO 8573-1:2010 [-:9:-] Khí trơ
Lưu ý về môi chất vận hành/điều khiển	Có thể hoạt động bằng dầu (cần thiết cho hoạt động tiếp theo)
Lớp chống ăn mòn KBK	2 - bị ăn mòn vừa phải
Tuân thủ LABS	VDMA24364-B1/B2-L
Cấp độ sạch không khí tại đầu ra	Khí nén theo ISO 8573-1:2010 [7:8:-] Khí trơ
Nhiệt độ trung bình	-10 °C...60 °C
Nhiệt độ môi trường xung quanh	-10 °C...60 °C
trọng lượng sản phẩm	1440 g
Kiểu gắn	Lắp đặt đường dây với phụ kiện
Cổng nối khí nén 1	G3/4
Cổng nối khí nén 2	G3/4
Ghi chú vật liệu	Tuân thủ RoHS
Vật liệu vỏ	Kém đúc áp lực PC