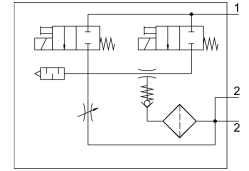


# Bộ phát chân không VADMI-300

Số bộ phận: 162511

FESTO



## Bảng dữ liệu

Đặc tính	Giá trị
Chiều rộng định mức vòi phun laval	3 mm
Kích thước lưới	22 mm
Thiết kế bộ giảm thanh	đóng
Vị trí lắp đặt	bất kì
Đặc điểm của bơm phun	chân không cao
Độ mịn bộ lọc	40 µm
Nút ghi đè	quét
Chức năng tích hợp	Van xung phun điện Van tiết lưu Van bật-tắt điện Bộ lọc Van một chiều
Chức năng van	đóng
Áp suất vận hành	0.2 MPa...0.8 MPa 2 bar...8 bar 29 psi...116 psi
Chân không tối đa	85 %
Áp suất làm việc danh nghĩa	0.6 MPa
Áp suất vận hành định mức	6 bar
định mức áp suất làm việc	87 psi
Thời gian thông gió ở áp suất hoạt động danh định với xung đẩy ra	0.2 s
Dải điện áp hoạt động DC	21.6 V...26.4 V
Thời gian bật	100%
Giấy phép	c UL us - Recognized (OL)
Môi chất vận hành	Khí nén theo ISO 8573-1:2010 [7:4:4]
Lưu ý về môi chất vận hành/điều khiển	Không thể hoạt động bằng dầu
Lớp chống ăn mòn KBK	2 - bị ăn mòn vừa phải
Tuân thủ LABS	VDMA24364-B1/B2-L
Nhiệt độ trung bình	0 °C...60 °C
Mức độ bảo vệ	IP65
Nhiệt độ môi trường xung quanh	0 °C...60 °C
trọng lượng sản phẩm	370 g
Cổng nối điện	Phích cắm

<b>Đặc tính</b>	<b>Giá trị</b>
Kiểu gắn	tùy ý: với lỗ xuyên với ren trong
Cổng nối khí nén 1	G1/4
Cổng nối khí nén 3	Bộ giảm thanh tích hợp
Giác hút chân không	G3/8
Ghi chú vật liệu	Tuân thủ RoHS
Vật liệu của phớt	NBR
Vật liệu vòi thu gom	Đồng thau mạ niken
Vật liệu bộ lọc	PA
Vỏ bộ lọc vật liệu	PC
Vật liệu vỏ	Hợp kim nhôm rèn
Vật liệu giảm âm	PE POM
Vật liệu pít tông	POM
Vật liệu vòi phun	Đồng thau mạ niken