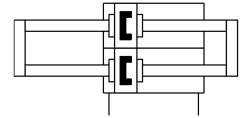
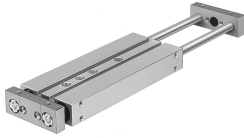


Xylanh hai pít tông DPZJ-25-25-P-A-KF-S2

Số bộ phận: 162118

FESTO



Bảng dữ liệu

Đặc tính	Giá trị
Hành trình	25 mm
Phạm vi vị trí cuối/chiều dài có thể điều chỉnh	10 mm
Ø pít tông	25 mm
Chế độ hoạt động của bộ truyền động	Ách
Đệm	Các vòng / tấm đệm đàn hồi ở cả hai đầu
Vị trí lắp đặt	bất kì
Dẫn hướng	Thanh dẫn hướng cầu tuần hoàn
Cấu trúc xây dựng	Dẫn hướng
Phát hiện vị trí	cho các công tắc gần
Các biến thể	Ty pít tông liền mạch
Áp suất vận hành	0.1 MPa...1 MPa 1 bar...10 bar
Tốc độ tối đa	1 m/s
Nguyên tắc vận hành	tác động kép
Môi chất vận hành	Khí nén theo ISO 8573-1:2010 [7:4:4]
Lưu ý về môi chất vận hành/điều khiển	Có thể hoạt động bằng dầu (cần thiết cho hoạt động tiếp theo)
Lớp chống ăn mòn KBK	0 - không ứng suất ăn mòn
Tuân thủ LABS	VDMA24364-B1/B2-L
Nhiệt độ môi trường xung quanh	-20 °C...80 °C
Năng lượng va chạm ở các vị trí cuối	0,3 Nm
Lực lý thuyết ở mức 0,6 MPa (6 bar, 87 psi), đồng hồi	452 N
Lực theo lý thuyết tại 0,6 MPa (6 bar, 87 psi), luống	452 N
kết nối thay thế	xem bản vẽ sản phẩm
Cổng nối khí nén	M5
Vật liệu phủ	Hợp kim nhôm rèn
Vật liệu của phớt	NBR
Vật liệu vỏ	Hợp kim nhôm rèn
Vật liệu thanh piston	Thép cứng