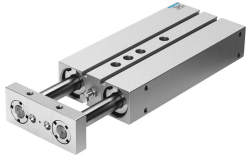


Xylanh hai pít tông DPZ-25-80-P-A-KF

Số bộ phận: 162100

FESTO



Bảng dữ liệu

| Đặc tính | Giá trị |
|---|---|
| Hành trình | 80 mm |
| Phạm vi vị trí cuối/chiều dài có thể điều chỉnh | 10 mm |
| Ø pít tông | 25 mm |
| Chế độ hoạt động của bộ truyền động | Ách |
| Đệm | Các vòng / tấm đệm đàn hồi ở cả hai đầu |
| Vị trí lắp đặt | bất kỳ |
| Dẫn hướng | Thanh dẫn hướng cầu tuần hoàn |
| Cấu trúc xây dựng | Dẫn hướng |
| Phát hiện vị trí | cho các công tắc gần |
| Áp suất vận hành | 0.1 MPa...1 MPa 1 bar...10 bar |
| Nguyên tắc vận hành | tác động kép |
| Môi chất vận hành | Khí nén theo ISO 8573-1:2010 [7:4:4] |
| Lưu ý về môi chất vận hành/điều khiển | Có thể hoạt động bằng dầu (cần thiết cho hoạt động tiếp theo) |
| Lớp chống ăn mòn KBK | 0 - không ứng suất ăn mòn |
| Tuân thủ LABS | VDMA24364-B1/B2-L |
| Nhiệt độ môi trường xung quanh | -20 °C...80 °C |
| Năng lượng va chạm ở các vị trí cuối | 0,3 Nm |
| Lực lý thuyết ở mức 0,6 MPa (6 bar, 87 psi), đồng hồi | 452 N |
| Lực theo lý thuyết tại 0,6 MPa (6 bar, 87 psi), luống | 590 N |
| kết nối thay thế | xem bản vẽ sản phẩm |
| Cổng nối khí nén | M5 |
| Vật liệu phủ | Hợp kim nhôm rèn |
| Vật liệu của phớt | NBR |
| Vật liệu vỏ | Hợp kim nhôm rèn |
| Vật liệu thanh piston | Thép cứng |