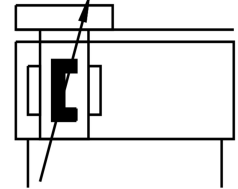
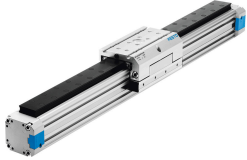


Trục truyền động DGPL-40- -PPV-A-KF-B

Số bộ phận: 161794

FESTO



Bảng dữ liệu

Đặc tính	Giá trị
Hành trình	10 mm...3000 mm
Ø pít tông	40 mm
Đệm	Đệm khí nén ở cả hai bên điều chỉnh được Bộ giảm chấn, đường đặc tính cứng
Vị trí lắp đặt	bất kì
Dẫn hướng	Thanh dẫn hướng cầu tuần hoàn
Nguyên tắc Takeaway	hình thức phù hợp (Khe)
Phát hiện vị trí	cho các công tắc gần
Áp suất vận hành	0.15 MPa...0.8 MPa 1.5 bar...8 bar
Nguyên tắc vận hành	tác động kép
Môi chất vận hành	Khí nén theo ISO 8573-1:2010 [7:-:-]
Lưu ý về môi chất vận hành/điều khiển	Có thể hoạt động bằng dầu (cần thiết cho hoạt động tiếp theo)
Lớp chống ăn mòn KBK	0 - không ứng suất ăn mòn
Tuân thủ LABS	VDMA24364-B1/B2-L
Nhiệt độ môi trường xung quanh	-10 °C...60 °C
Chiều dài đệm	30 mm
Lực lý thuyết ở mức 0,6 MPa (6 bar, 87 psi), đồng hồi	754 N
Lực theo lý thuyết tại 0,6 MPa (6 bar, 87 psi), luồng	754 N
Khối lượng di chuyển	1700 g
Khối lượng di chuyển ở hành trình 0 mm	1700 g
Khối lượng di chuyển bổ sung trên mỗi hành trình 10 mm	97 g
Trọng lượng cơ bản ở hành trình 0 mm	4480 g
kết nối thay thế	xem bản vẽ sản phẩm
Cổng nối khí nén	G1/4
Vật liệu phủ	Nhôm đúc trắng phủ
Vật liệu của phớt	NBR TPE-U (PU)
Vật liệu vỏ	Nhôm anốt hóa