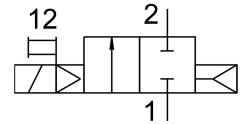
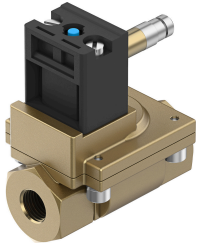


# Van điện từ MN1H-2-3/4-MS

Số bộ phận: 161731

FESTO



## Bảng dữ liệu

Đặc tính	Giá trị
Cấu trúc xây dựng	Van màng
Kiểu vận hành	điện
Nguyên lý bít	mềm
Vị trí lắp đặt	bất kỳ
Kiểu gắn	Lắp đặt đường dây
Cổng nối van	G3/4
Cổng nối điện	Dạng A Phích cắm theo DIN EN 175301-803 thiết kế vuông
Chiều rộng định mức	20 mm
Chức năng van	2/2 đóng đơn ổn định
Nút ghi đè	Phát hiện qua phụ kiện quét
Hướng dòng chảy	không thể đảo ngược
Môi chất	lọc khí nén, cụm bộ lọc 200 µm
Chức năng khí xả	không thể điều tiết
Giá trị đặc trưng cuộn dây	110 V AC: 50 Hz, nguồn khởi động 5,0 VA, nguồn giữ 3,7 VA 110 V AC: 60 Hz, nguồn khởi động 5,0 VA, nguồn giữ 3,7 VA 230 V AC: 50 Hz, nguồn khởi động 5,0 VA, nguồn giữ 3,7 VA 230 V AC: 60 Hz, nguồn khởi động 5,0 VA, nguồn giữ 3,7 VA 24 V DC: 2,5 W
Kiểu cài đặt lại	lò xo khí nén
Kiểu điều khiển	điều khiển trước
Áp suất trung bình	0,5 bar...10 bar
Lưu ý về môi chất vận hành/điều khiển	Có thể hoạt động bằng dầu (cần thiết cho hoạt động tiếp theo)
Nhiệt độ trung bình	-10 °C...60 °C
Nhiệt độ môi trường xung quanh	-10 °C...60 °C
Lưu lượng định mức thông thường	10000 l/min
Thời gian chuyển mạch bật	120 ms
Thời gian chuyển mạch tắt	180 ms
Tuân thủ LABS	VDMA24364-B1/B2-L
Vật liệu vỏ	Đồng thau
Vật liệu vít	thép hợp kim cao không gỉ

<b>Đặc tính</b>	<b>Giá trị</b>
Vít số vật liệu	1.4301
trọng lượng sản phẩm	1100 g
Mức độ bảo vệ	IP65 có ổ cắm