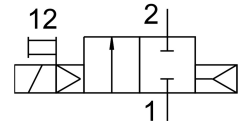
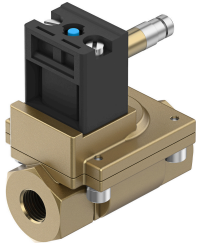


Van điện từ MN1H-2-3/8-MS-NPT

Số bộ phận: 161726

FESTO



Bảng dữ liệu

Đặc tính	Giá trị
Cấu trúc xây dựng	Van màng
Nguyên lý bít	mềm
Vị trí lắp đặt	bất kì
Kiểu gắn	Lắp đặt đường dây
Cổng nối van	3/8 NPT
Chiều rộng định mức	13 mm
Chức năng van	2/2 đóng đơn ổn định
Nút ghi đè	Phát hiện qua phụ kiện quét
Hướng dòng chảy	không thể đảo ngược
Môi chất	lọc khí nén, cụm bộ lọc 200 µm
Chức năng khí xả	không thể điều tiết
Kiểu cài đặt lại	lò xo khí nén
Kiểu điều khiển	điều khiển trước
Áp suất trung bình	0.5 bar...10 bar
Lưu ý về môi chất vận hành/điều khiển	Có thể hoạt động bằng dầu (cần thiết cho hoạt động tiếp theo)
Nhiệt độ trung bình	-10 °C...60 °C
Nhiệt độ môi trường xung quanh	-10 °C...60 °C
Tuân thủ LABS	VDMA24364-B1/B2-L
Vật liệu vít	thép hợp kim cao không gỉ
Vít số vật liệu	1.4301
trọng lượng sản phẩm	450 g
Mức độ bảo vệ	IP65