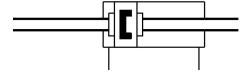
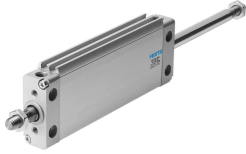


# Xylanh det DZF-25- -A-P-A-S20

Số bộ phận: 161248

FESTO



## Bảng dữ liệu

Đặc tính	Giá trị
Hành trình	1 mm...200 mm
Ø pít tông	25 mm đường kính tương đương
Góc xoay tối đa của thanh piston +/-	1 deg
Đệm	Các vòng / tấm đệm đàn hồi ở cả hai đầu
Vị trí lắp đặt	bất kì
Nguyên tắc vận hành	tác động kép
Cấu trúc xây dựng	Pít tông Cần piston
Phát hiện vị trí	cho các công tắc gần
Các biến thể	Ty pít tông rỗng liền mạch
Bảo vệ chống xoay/dẫn hướng	Pít-tông bầu dục
Áp suất vận hành	0.1 MPa...1 MPa 1 bar...10 bar
Môi chất vận hành	Khí nén theo ISO 8573-1:2010 [7:4:4]
Lưu ý về môi chất vận hành/điều khiển	Có thể hoạt động bằng dầu (cần thiết cho hoạt động tiếp theo)
Lớp chống ăn mòn KBK	2 - bị ăn mòn vừa phải
Tuân thủ LABS	VDMA24364-B1/B2-L
Nhiệt độ môi trường xung quanh	-20 °C...80 °C
Mô-men xoắn cực đại của thiết bị chống quay	0.5 Nm
Lực lý thuyết ở mức 0,6 MPa (6 bar, 87 psi), dòng hồi	247 N
Lực theo lý thuyết tại 0,6 MPa (6 bar, 87 psi), luồng	247 N
Khối lượng di chuyển ở hành trình 0 mm	40 g
Khối lượng di chuyển bổ sung trên mỗi hành trình 10 mm	6 g
Trọng lượng bổ sung cho mỗi hành trình 10 mm	18 g
Trọng lượng cơ bản ở hành trình 0 mm	168 g
Kiểu gắn	tùy ý: với ren trong với phụ kiện
Cổng nối khí nén	M5
Vật liệu phủ	Hợp kim nhôm rèn
Vật liệu của phớt	NBR TPE-U (PU)

Đặc tính	Giá trị
Vật liệu vỏ	Nhôm anốt hóa trợt
Vật liệu thanh piston	thép không gỉ hợp kim cao