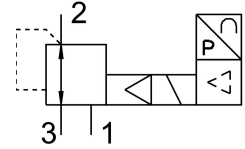


# Van điều khiển tỉ lệ áp suất MPPE-3-1/4-1-010-B

Số bộ phận: 161166

FESTO



## Bảng dữ liệu

Đặc tính	Giá trị
Thông gió danh nghĩa	7 mm
Chiều rộng định mức thông khí	7 mm
Kiểu vận hành	điện
Nguyên lý bít	mềm
Vị trí lắp đặt	bất kì
Cấu trúc xây dựng	van điều chỉnh pít tông điều khiển trước
Chống chịu ngắn mạch	cho tất cả các kết nối điện
Hướng dẫn an toàn	Vị trí an toàn MPPE-B: Nếu cấp nguồn bị đứt, áp suất đầu ra vẫn không được điều chỉnh.
Chống phân cực	cho tất cả các kết nối điện
Chức năng van	Van 3 nhánh định lượng điều chỉnh áp suất đóng
Áp suất vận hành	0.2 MPa 2 bar
Phạm vi điều chỉnh áp suất	0 MPa...0.1 MPa 0 bar...1 bar
Áp suất đầu vào 1	1.5 bar...2 bar 0.15 MPa...0.2 MPa
Độ trễ áp suất tối đa	0.003 MPa 0.03 bar
Thời gian chuyển mạch tắt	225 ms
Thời gian chuyển mạch bật	140 ms
Dải điện áp hoạt động DC	18 V...30 V
điện áp tham chiếu	10 V
Dao động	10 %
Giá trị định mức/thực tế	Loại điện áp 0 - 10 V
Môi chất vận hành	Khí nén theo ISO 8573-1:2010 [7:4:4] Khí trơ
Lưu ý về môi chất vận hành/điều khiển	Có thể hoạt động bằng dầu (cần thiết cho hoạt động tiếp theo)
Giấy phép	Dấu RCM
Dấu hiệu KC	KC-EMV
Dấu CE (xem tuyên bố về sự phù hợp)	theo chỉ thị EMC của EU theo chỉ thị RoHS của EU
Dấu UKCA (xem tuyên bố về sự phù hợp)	theo quy định UK cho EMV theo các quy định UK RoHS

<b>Đặc tính</b>	<b>Giá trị</b>
Lớp chống ăn mòn KBK	2 - bị ăn mòn vừa phải
Tuân thủ LABS	VDMA24364-B2-L
Nhiệt độ trung bình	0 °C...60 °C
Mức độ bảo vệ	IP65
Nhiệt độ môi trường xung quanh	0 °C...50 °C
trọng lượng sản phẩm	920 g
Cổng nối điện	8 chân M16x0,75 Phích cắm theo DIN 45326 thiết kế tròn
Kiểu gắn	với lỗ xuyên
Cổng nối khí nén 1	G1/4
Cổng nối khí nén 2	G1/4
Cổng nối khí nén 3	G1/4
Ghi chú vật liệu	Tuân thủ RoHS
Vật liệu vỏ	Hợp kim nhôm rèn
Màng vật liệu	NBR