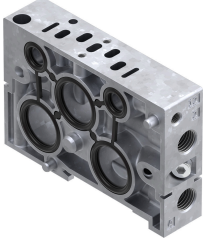


Tấm đế NAW-1/8-02-VDMA-VL

Số bộ phận: 161111

FESTO



Bảng dữ liệu

Đặc tính	Giá trị
Chiều rộng lắp đặt	18 mm
Dựa trên tiêu chuẩn	ISO 15407-1
Môi chất vận hành	Khí nén theo ISO 8573-1:2010 [7:4:4]
Lưu ý về môi chất vận hành/điều khiển	Có thể hoạt động bằng dầu (cần thiết cho hoạt động tiếp theo)
Tuân thủ LABS	VDMA24364-B1/B2-L
trọng lượng sản phẩm	130 g
Cổng nối khí điều khiển 12	M5
Cổng nối khí điều khiển 14	M5
Cổng nối khí nén 2	G1/8
Cổng nối khí nén 4	G1/8
Vật liệu tấm kết nối	Nhôm đúc áp lực