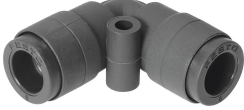


# Đầu nối khí dạng L QSL-V0-12

Số bộ phận: 160543

FESTO



## Bảng dữ liệu

Đặc tính	Giá trị
Kích thước	Tiêu chuẩn
Chiều rộng định mức	10 mm
Kiểm tra độ cháy vật liệu	UL94 V-0 (Vỏ) UL94 V-0 (Vòng nhà)
Thiết kế	Hình chữ L
Kích cỡ gói	1
Cấu trúc xây dựng	Nguyên tắc đẩy-kéo
Áp suất vận hành của khoảng nhiệt độ hoàn chỉnh	-0.095 MPa...1 MPa -0.95 bar...10 bar -13.775 psi...145 psi
Lưu ý về áp suất vận hành	Nước: tối đa 0,6 MPa ở tối đa 50 °C
Môi chất vận hành	Khí nén theo ISO 8573-1:2010 [7:-:-] Nước (chất lỏng, không có đá)
Lưu ý về môi chất vận hành/điều khiển	Có thể hoạt động bằng dầu
Lớp chống ăn mòn KBK	2 - bị ăn mòn vừa phải
Tuân thủ LABS	VDMA24364-B1/B2-L
Nhiệt độ môi trường xung quanh	0 °C...60 °C
trọng lượng sản phẩm	28 g
Cổng nối khí nén 1	đối với ống mềm Ø ngoài 12 mm
Cổng nối khí nén 2	đối với ống mềm Ø ngoài 12 mm
Màu vòng nhà	màu đen
Ghi chú vật liệu	Tuân thủ RoHS
Vật liệu vỏ	PBT
Vật liệu vòng nhà	PBT
Vật liệu vòng đệm kín ống mềm	NBR
Đoạn kẹp ống vật liệu	thép không gỉ hợp kim cao Đồng thau