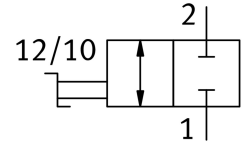
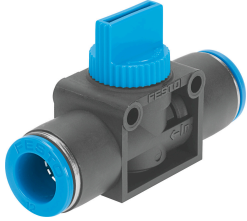


Van đóng mở HE-2-QS-1/4-U

Số bộ phận: 153981

FESTO



Bảng dữ liệu

Đặc tính	Giá trị
Chức năng van	2/2 lưỡng ổn định
Cổng nối khí nén 1	QS-1/4
Cổng nối khí nén 2	QS-1/4
Kiểu vận hành	thủ công
Kiểu gắn	tùy ý: Gắn trực tiếp qua lỗ xuyên Lắp đặt đường dây
Lưu lượng định mức thông thường	306.9 l/min
Chiều rộng định mức	3.2 mm
Áp suất vận hành	-0.095 MPa...1 MPa -0.95 bar...10 bar
Nhiệt độ môi trường xung quanh	0 °C...60 °C
Vật liệu vỏ	PBT-gia cố
Môi chất vận hành	Khí nén theo ISO 8573-1:2010 [7:-:-]
Nguyên lý bít	mềm
Vị trí lắp đặt	bất kỳ
Cấu trúc xây dựng	thanh trượt pít tông
Kiểu điều khiển	trực tiếp
Hướng dòng chảy	có thể đảo ngược
Lưu ý về môi chất vận hành/điều khiển	Có thể hoạt động bằng dầu (cần thiết cho hoạt động tiếp theo)
Lớp chống ăn mòn KBK	2 - bị ăn mòn vừa phải
Tuân thủ LABS	VDMA24364-B1/B2-L
Loại phòng sạch	Loại 4 theo ISO 14644-1
Nhiệt độ trung bình	0 °C...60 °C
trọng lượng sản phẩm	23 g
Ghi chú vật liệu	Tuân thủ RoHS
Vật liệu của phớt	NBR